

PARC NATUREL
RÉGIONAL DES
GRANDS CAUSSES

COMITE SYNDICAL

17 JANVIER 2025

LODÈVE

BILAN DES ACTIONS
2024

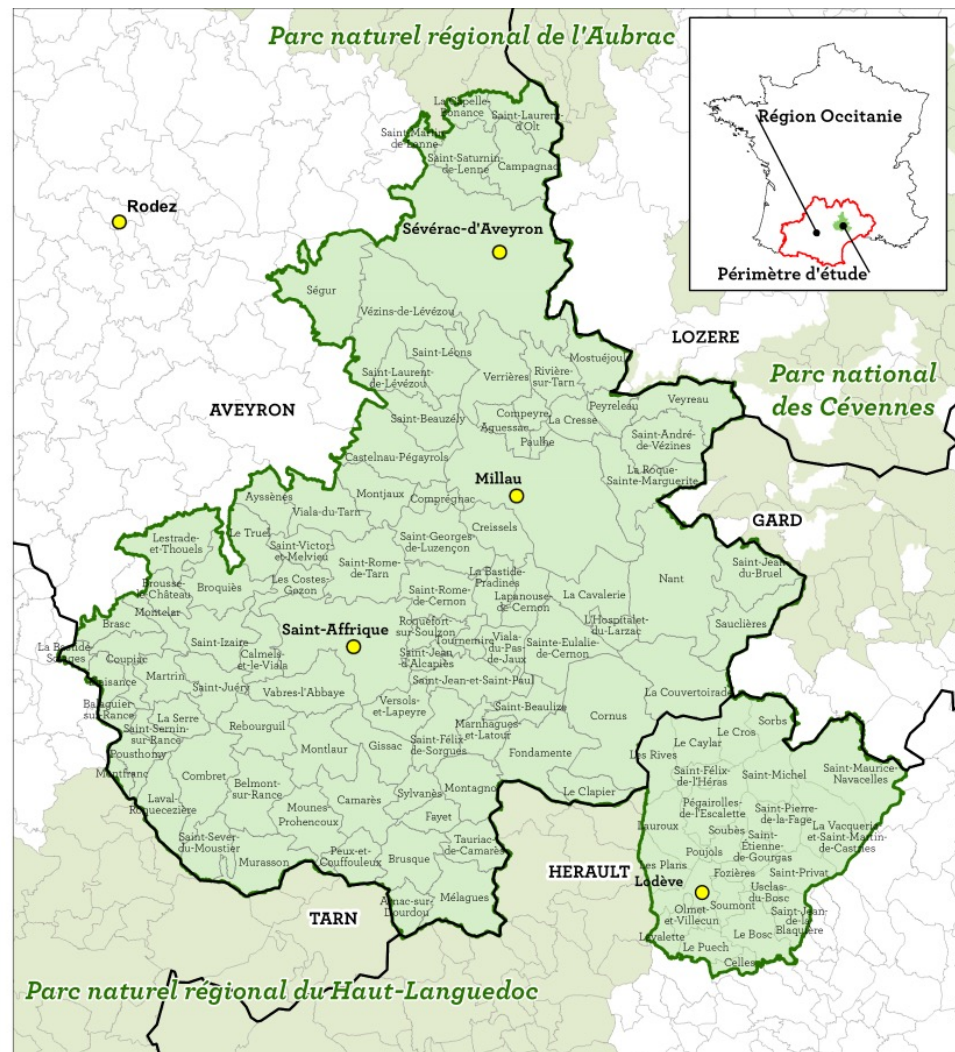
17/01/2025



RENOUVELLEMENT DU CLASSEMENT

Chiffres clés

- Troisième Charte
- Décret du 10 avril 2024
- 380 565 hectares
- 119 communes
- 9 Communautés de communes
- 2 Départements Aveyron – Hérault
- 1 Région : Occitanie
- 86 115 habitants
- 2eme plus grand Parc naturel régional en superficie après les Volcans d'Auvergne



RENOUVELLEMENT GOUVERNANCE

16/02/2024 Arrêté préfectoral
approuvant la modification des
statuts du Syndicat Mixte

15/03/2024 Comité Syndical-
installation nouvelle gouvernance

29/03/2024 et 08/04/2024
Comité Syndicaux DOB et
budgets

10/04/2024 Décret n°2024-335
portant renouvellement de
classement du parc naturel
régional des Grands Causses



Le Bureau Syndical s'est réuni à 4
reprises : 03/05; 21/06; 18/10 et
22/11/2024

PARC NATUREL
RÉGIONAL DES
GRANDS CAUSSES

BILAN ET
PERSPECTIVES 2024
PÔLE RESSOURCES
NATURELLES
BIODIVERSITÉ

17/01/2025



LE SUIVI DE LA RESSOURCE EN EAU

Réseau quantitatif :



41 Stations
dont 8
télétransmises



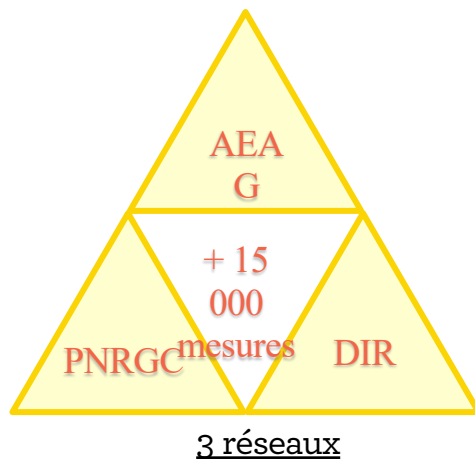
6 stations
hors réseaux



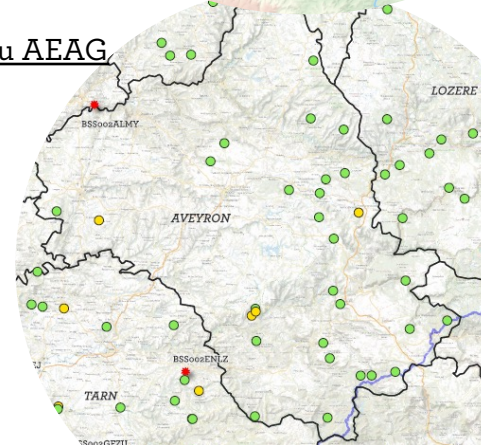
+ 7 stations
en projet
avec la CCLL



Réseau Qualitatif :



Réseau AEAG



LE SUIVI DE LA RESSOURCE EN EAU

Et...



Actions sur les
PFAS



Traçages communaux
(Périmètres de
protection captages)



Etude de faisabilité de la
réutilisation des forages d'eau
miniers ou industriels pour des
économies d'eau

LE SPANC

915 visites au titre du contrôle périodique de fonctionnement tous les 8 ans ;

435 diagnostics de dispositifs existants au titre du premier contrôle ou au bout d'un an après réalisation d'un nouveau dispositif (réhabilitation ou installation dans le cadre d'un permis de construire),

la réalisation d'environ 125 diagnostics immobiliers.

l'instruction de 220 dossiers permis de construire ou réhabilitation (300 prévus), en baisse par rapport aux autres années du fait de la décroissance du marché immobilier sur le territoire national.

Un travail important a été lancé pour rappeler aux nouveaux propriétaires possédant des installations non conformes qu'ils doivent réaliser les travaux de réhabilitation au bout d'un an. Ceci fait l'objet de négociation lors de la vente avec le vendeur et l'agent immobilier. Le notaire rappelle ces éléments lors de la signature de l'acte.

Arrivée d'Alexis PLANTE depuis cet été et de Marina LIQUIERE le 15 juillet pour la partie comptable et facturation



Territoires d'intervention des techniciens SPANC

Septembre 2024



86 communes et environ
9 709 dispositifs d'assainissement autonome.

LA FORÊT ET LES ZONES HUMIDES



- Plans de massif DFCI
- Accompagnement post-incendie
- Sylvotrophée 2023-24, dispositif Sylv'ACCTES
- Patrimoine forestier : Sylvanès et hêtraies du Lévézou...

- Mares et lavognes : diagnostic (stage de Leïla)
- Pollution lumineuse (stage d'Élodie)
- Sauvegarde du Busard cendré et Busard Saint-Martin
- Suivi du Chat forestier...

LA BIODIVERSITÉ

2024 Animation Natura 2000



**Transition vers
l'animation de 3 sites
dans l'Hérault
(convention CPIE CM)**

**Lâcher de 4 Gypaètes
femelles (15 gypaètes
présents dans les
Grands Causses)**



4ème Défi familles à biodiversité positive (Fédé/OFB)



**2024 : La Cavalerie/Nant
2025 : convention avec CPIECM**

Connaître, faire connaître et protéger la biodiversité (Région)

Journée chauves-souris avec MFR/OFB/CENO

Edition en 2025 d'un livret sur les chauves-souris (idem Libellules)

STRATÉGIE AIRES PROTÉGÉES

× **Stratégie Nationale Aires Protégées 2030** : « aires en protection forte »

Déclinaison à l'échelle du territoire du PNR (Charte 2024)

27 sites identifiés – **13 sites** retenus comme prioritaires

Adaptation de zonages existants
OU **Création** de nouvelles zones



2024 : 0,02 % du territoire
en protection forte

- Grotte du Boundoulaou (APPB)
- Cirque de Madasse (RBI)

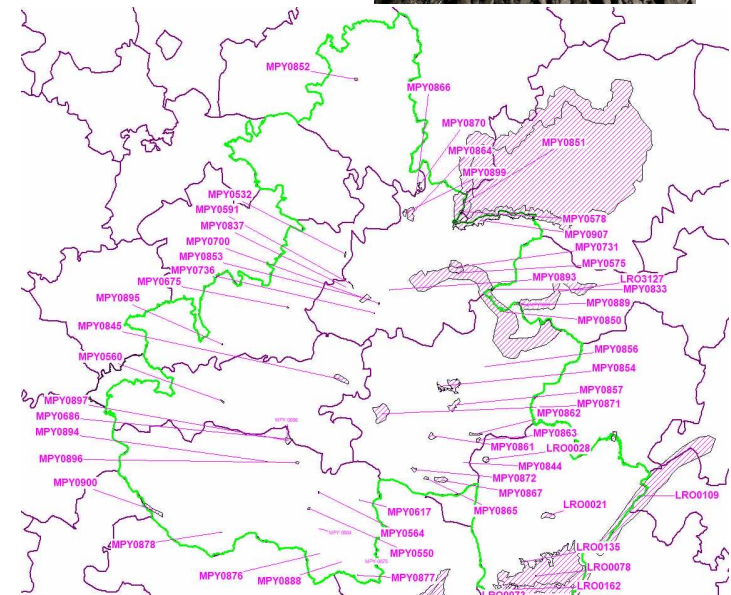
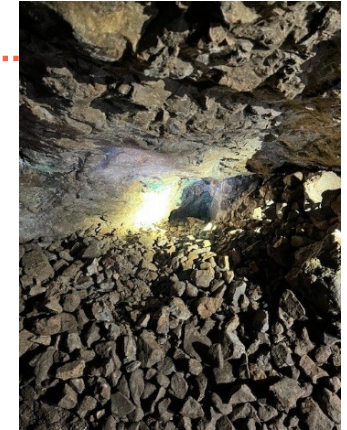
LES GEOSITES

L'inventaire du patrimoine géologique du département de l'Aveyron a permis de retenir plusieurs géosites sur le territoire du Parc qui concernent plusieurs domaines d'intérêts dont les plus importants concernent la géomorphologie, la stratigraphie, la paléontologie, les ressources naturelles, la sédimentologie et la minéralogie.

Aucun de ces géosites ne fait l'objet actuellement d'une protection particulière type APPG (Arrêté Préfectoral de Protection de Géotope) ce qui pourrait protéger certains géosites et notamment ceux concernant la paléontologie.

La mise en valeur de quelques géosites est proposée avec une gestion spécifique, une valorisation pédagogique et culturelle, des visites commentées, la mise en place de panneaux d'informations, la création d'itinéraires géologiques à l'instar des sentiers de randonnée.

La prise en compte de ces géosites au niveau communautaire participerait également au déploiement de la SNAP (Stratégie Nationale des Aires Protégées).



PARC NATUREL
RÉGIONAL DES
GRANDS CAUSSES

BILAN ET
PERSPECTIVES 2024
POLE
AMENAGEMENT
PAYSAGE
EVALUATION



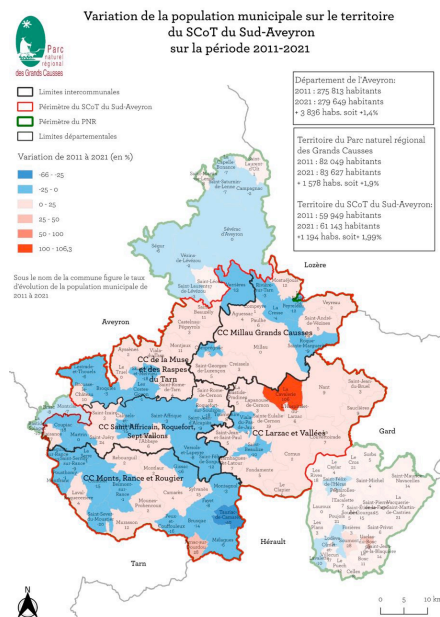
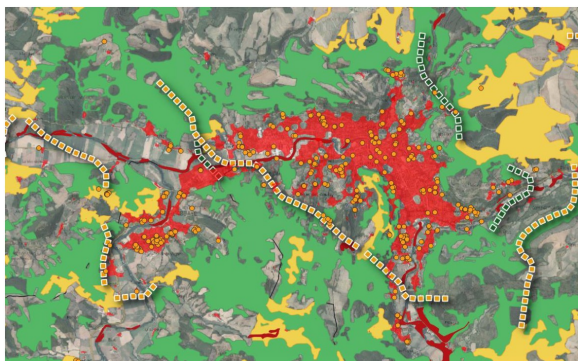


PLANIFICATION ET
STRATÉGIES
TERRITORIALES

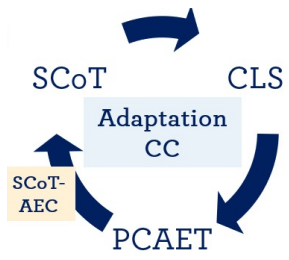
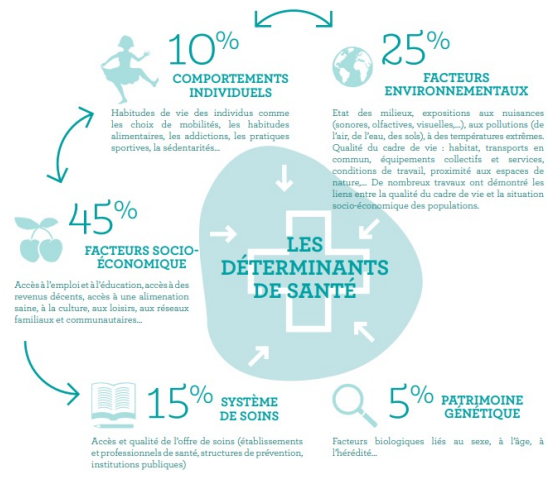
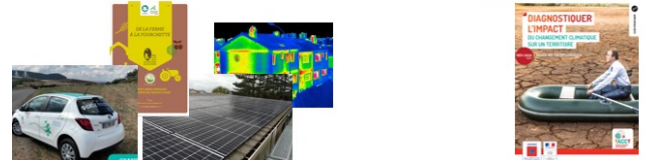
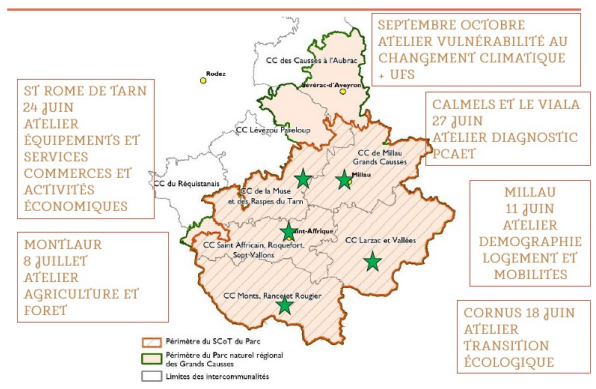
PLANIFICATION ET STRATÉGIES TERRITORIALES



- 10 avril 2024 : décret charte 2024-2039
- Lancement révision SCOT valant PCAET : phase de diagnostics



ATELIERS TERRITORIAUX DE CO CONSTRUCTION DU DIAGNOSTIC ET DES ENJEUX



ORIENTATION SUR L'AGRIVOLTAINISME



ADAPTATION AU CHANGEMENT CLIMATIQUE

Alimentation
• SCoT-AEC
+ CLS

► 01/24 – 06/24: Diag de vulnérabilité du territoire

► 09/24 – 11/24 : Restitutions participatives auprès des partenaires et du grand public



► Prochaine étape: co-construction actions – focus santé/cadre de vie et tourisme

ACTUALISATION DU MODÈLE D'OCCUPATION DES SOLS

✓ CARACTERISER l'Etat de Surface

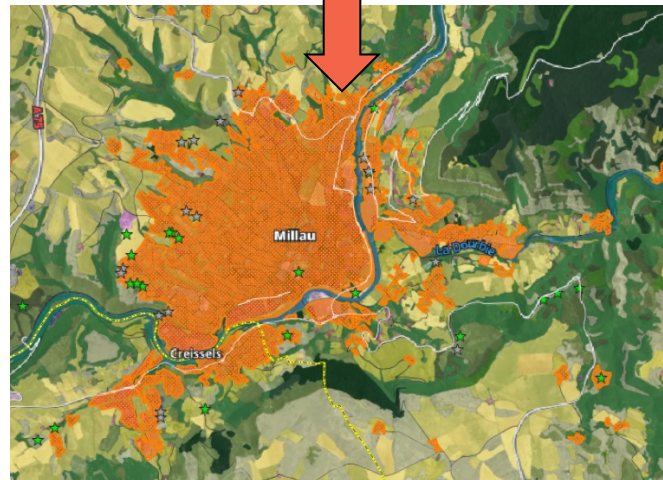
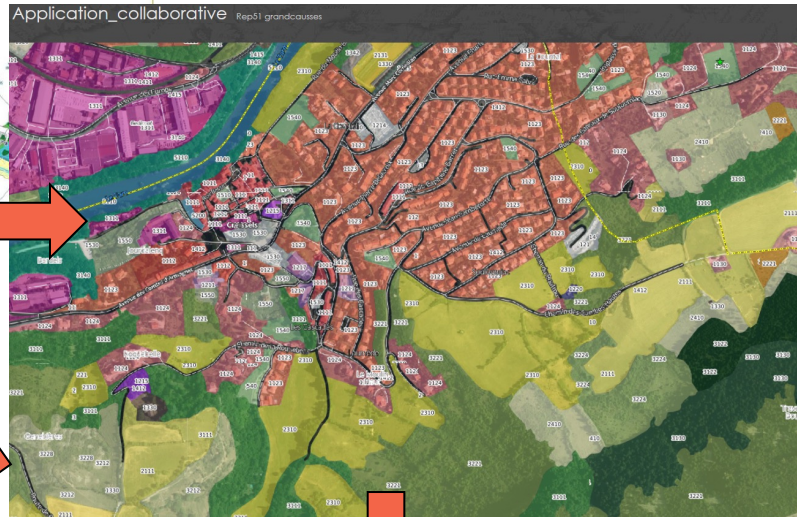
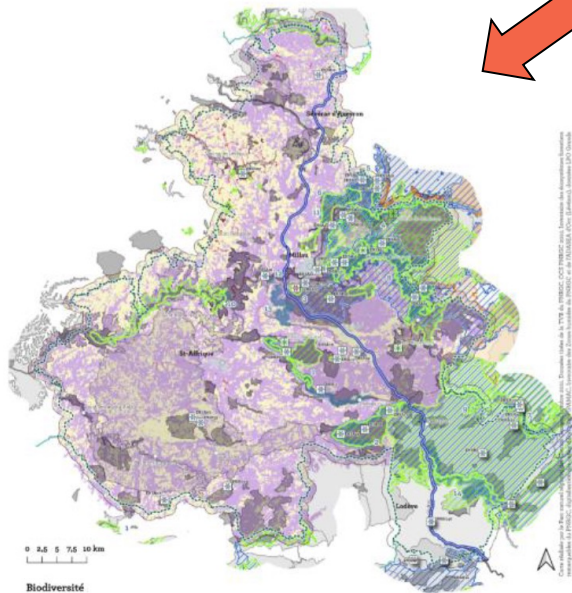
- Nature des sols et usage des sols (OCS)
- Imperméabilisation / artificialisation et coefficient d'écoulement associés
- Contribution de la végétation : Infrastructure Verte & Zones humides



✓ DECRIRE finement les usages et enjeux

- L'usage des sols et les Pressions
- Zones d'activités / équipement
- Les formes d'habitat

Garantir la vitalité de la Trame Verte et Bleue y compris dans les périmètres de protection



code niv4	typo niv4
1111	Tissu urbain compact
1112	Tissu urbain aéré
1121	Bâti collectif
1122	Bâti mité individuel et collectif
1123	Bâti individuel lâche ou dense
1124	Bâti diffus en zone agricole ou naturelle
1130	Bâti isolé en zone agricole ou naturelle
1151	Bâti léger ou informel
1152	Ruines
1211	Emprise scolaire et universitaire
1212	Emprise hospitalière
1213	Équipement de loisirs, camping, aire aménagée
1214	Cimetière
1215	Lieux de culte
1216	Équipements sportifs
1217	Autres équipement collectif
1220	Équipement eau, T.I.C. et déchet, électrique
1221	Parc ou centrale éolienne
1222	Ombrière sur parking
1223	Parc photovoltaïque
1311	Zone d'activité industrielle, commerciale, tertiaire ou mixte
1314	Ancienne emprise d'activité
1330	Exploitation agricole
1341	Zone d'extraction
1342	Décharge et zone de stockage
1411	Emprise réseau aérien
	Emprise réseau routier
1413	Espace associé aux réseaux routiers et ferrés
1414	Emprise aéroportuaire
1415	Voie verte et voie cyclable
1510	Espace vert urbain
1520	Chantier et espace en transition
1530	Place et parking
1540	Espace libre en milieu urbain
1550	Jardin familiaux
2111	Culture annuelle et de plein champs
2131	Maraîchage de plein champ
2132	Serres / Tunnels
2133	Culture en terrasse
2210	Vignoble
2221	Verger
2222	Oliveraie
2223	Pépinière
2310	Prairie et jachère
2410	Friche herbacée
3111	Peuplement naturel de feuillus
3112	Coupe forestière
3113	Prés-bois ou forêt ouverte
3121	Peuplement naturel de résineux
3122	Plantation de résineux
3130	Forêt mélangée
3140	Ripisylvie ou autre forêt rivulaire
3150	Zone incendiée ou aléa climatique
3211	Agroforesterie
3212	Pelouse et pâturage naturel
3213	Végétation clairsemée sur roche affleurante
3221	Végétation basse herbacée avec arbustif épars
3222	Végétation arbustive basse en voie de fermeture
3223	Végétation principalement arbustive fermée
3224	Lande climatique stable
3225	Salus méditerranéen à garrigue principalement arbustive
3226	Forêt méditerranéenne
3227	Zone d'érosion faiblement végétalisée
3228	Zone d'érosion en cours de recolonisation
3229	Formation végétalisée sur coteaux
3310	Plage, dune et sable continental
3330	Roche nue, falaise, éboulis
4100	Zone humide et tourbière
4200	Prairie humide
5110	Cour d'eau
5120	Canal
5200	Plan d'eau



PLAN DE PAYSAGE DE LA VALLÉE VERTE AVANCEMENT

► Phasage et calendrier



2021		2022				2023				2024...			
Candidature AAP													
Réunions partenaires Arboriculteurs	Réunions d'information Communications												
			Diagnostic										
		PRE-COTECH	COTECH COFIL		GT	GT COTECH	COFIL						
					Orientations et définition du projet de territoire								
									COTECH	COFIL GT		GT COTECH	COFIL
									Programme d'actions et mise en œuvre				
									COTECH	COFIL GT		COTECH COFIL	
									Recherche de financements : LEADER				

PLAN DE PAYSAGE DE LA VALLÉE VERTE AVANCEMENT

► Les points forts de 2024

- Définition du projet de territoire : 5 orientations

Pour la protection de la ressource en eau et la sobriété de ses usages

Pour la consolidation de l'activité agricole et l'accompagnement de son adaptation

Pour l'attractivité du territoire et la conciliation des usages

Pour la quiétude et la résilience du cadre de vie

Pour la préservation de la richesse écologique et du patrimoine bâti

- Mise en œuvre des mesures en GT

(cadre de vie/espaces publics/habitats vacants/mobilités/activités pleine nature/activités aquatiques/tourisme/foncier/patrimoine vernaculaire bâti)

- AAP Coopération territoriale - FEADER

(Arbo pro/chgt clim, pluri/transmission, viti/foncier)

- Inventaire du patrimoine bâti vernaculaire (stage)





DES ACTIONS
OPERATIONNELLES



ECONOMIE CIRCULAIRE



Repair café
Annuaire acteurs réemploi
réparation + page dédiée

Le Parc naturel régional des Grands Causses et vos communautés de communes présentent

ATELIERS GRATUITS
sans inscription

LA TOURNÉE

Causses COMPOST

POUR UN COMPOSTAGE RÉUSSI

CONSEILS BONNES PRATIQUES EXTRACTION

Parc naturel régional des Grands Causses
Des sites et des conseils

DEVEZ-VOUS INCOLLABLE SUR LES DÉCHETS ORGANIQUES EN PARTICIPANT À L'UN DES RENDEZ-VOUS PROCHE DE CHEZ VOUS

Biodéchets



Laine



QUIZ
Économie Circulaire

Transition Économique SI Parc naturel régional des Grands Causses Parc naturel régional des Grands Causses BOURGUE DÉPARTEMENT DE LA LOZÈRE



Animations écoles



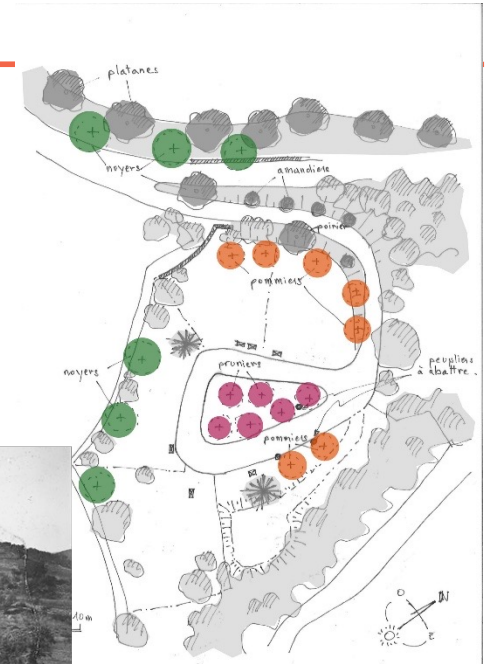
CONSEILS ET SOUTIEN AUX PORTEURS DE PROJET

→ Une dizaine de communes accompagnées

→ Le cas d'Olmet et Villecun (34)

Embellissement des rues, placettes et des abords du village

- Conforter l'image du hameau
- Améliorer le cadre de vie des habitants



Terrasses à créer



Murs à reprendre



Vue à ouvrir



Limite à requalifier



Conteneurs à supprimer



Coffrets à intégrer

APPEL À PROJET TIMS : 3 ACTIONS

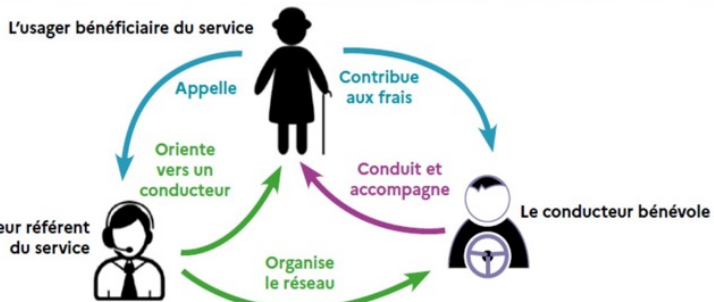


Coloc'Auto
GRANDS CAUSSES
LE PARTAGE DE VÉHICULES
ENTRE PARTICULIERS



-> Lancement 2025

COVOITURAGE SOLIDAIRE



Communauté de Communes
Monts Rance et Rougier
Territoire de projets

COMMUNAUTÉ
DE COMMUNES
LARZAC ET VALLÉES

L'auto-partage entre particuliers :
une solution simple à conduire !
Bénéficiez d'un accompagnement sur mesure et
d'outils adaptés avec le Parc naturel régional des
Grands Causses.



LA MOBILITÉ DANS LE PNRGC

Vélicausse



la malle postale
randonnez en toute légèreté



Perspectives 2024
La Malle Postale / La Malle Développement
données statistiques



+40%
devis
proposés

+10%
réservations
avril > juin

+25%
de bagages
avril > juin

40 VAE sur
bourgs
Location de 3 à
6 mois

122 locations en 1
an
Liste d'attente
>100



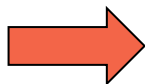
Agence de la transition écologique

UNE MISSION DE SERVICE PUBLIC QUI RESTE, MAIS...

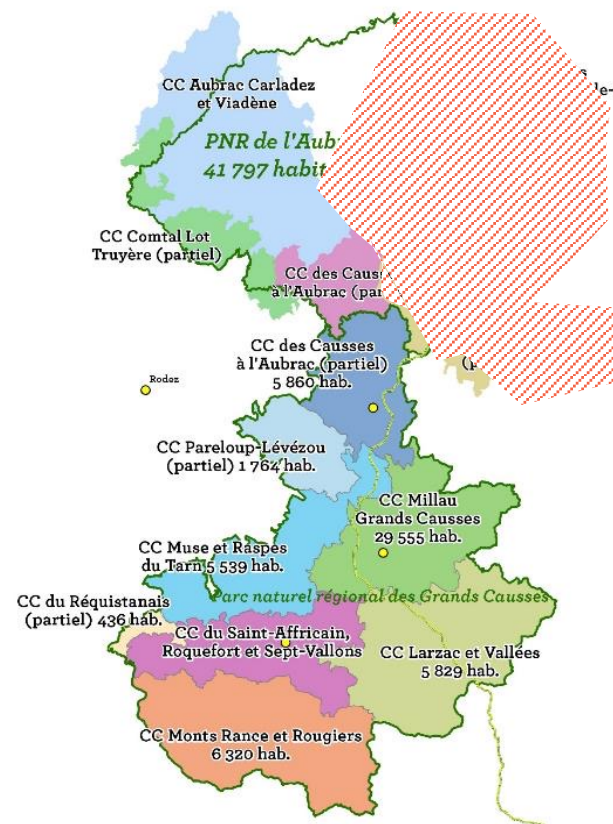
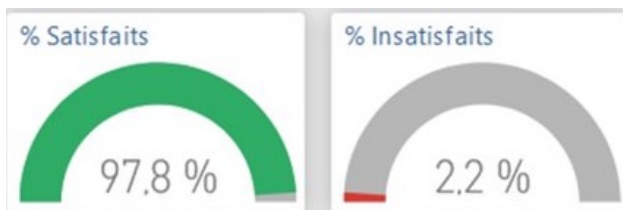
Au 1^{er} janvier 2025, le GURE devient...
l'ESPACE CONSEIL FRANCE-
RENOV'

1 700
Conseils
simples

201
Conseils
personnalisés



réel (objectif)	PNRs A et GC	PNRs A et GC	PNRs A et GC
	2021	2022	2023
Information de premier niveau A1	1780 (1000)	1942 (1300)	1485 (1500)
Conseils personnalisés A2	196 (325)	328 (300)	272 (300)



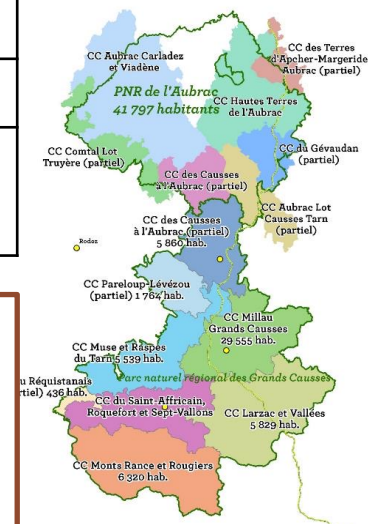
UNE PRESTATION D'ACCOMPAGNEMENT

réel (objectif)	PNRs A et GC	PNRs A et GC	PNRs A et GC	PNR GC	PNR A	PNRs A et GC
	2021	2022	2023	2024	2024	au 1/11/2024
<i>Audit énergétique en logement individuel</i>	60 (110)	77 (105)	96 (90)	72(40)	61 (30)	133 (70)
<i>Audit en copro</i>	33	115 (55)	24(40)	55(30)	0	55 (30)
Total Audits A3	93 (110)	192 (160)	120(130)			188 (100)
<i>Accompagnement aux travaux (AMO Maison individuelles)</i>	2(28)	5 (15)	9 (4)	67(40)	61 (30)	133 (70)
<i>Accompagnement aux travaux (AMO copro / nb logements)</i>	0	92 (40)	30(43)	31(24)	0	31 (24)
Total AMO A4	2(28)	97 (55)	48(47)	98(64)	0	164 (94)



Agrement officiel délivré par l'État

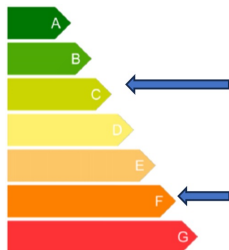
REPUBLICQUE FRANÇAISE



**Une montée en puissance de
l'accompagnement...**
Et une augmentation du coût en 2025

LA RÉNOVATION DES COPROPRIÉTÉS

○ Bilan 24: premiers projets terminés ou en cours de réalisation



Les Ondes 29 lgts

Consos avant travaux (fuel)	27000 €
pendant travaux (bois)	14000 env.
Estimées après travaux	9000 € env

- 3 Audits restitués en 2024: 55 lgts (1 abandon)
- 2 AMO signés en 2024: 31 lgts
- 3 en cours d'APS : 44 lgts
- 2 en cours d'APD: 28 lgts
- 2 DCE en cours: 54 lgts
- 1 en cours de travaux: 11 lgts

Campagne de communication engagée en 2024 à continuer en 2025

ZOOM SUR Q La résidence Le Régent à Millau

LE PROJET DE RÉNOVATION ÉNERGÉTIQUE
 - Isolation des murs par l'extérieur et remplacement des menuiseries dans les parties communes
 - Isolation de la zone face du plancher bas
 - Mise en place d'une ventilation mécanique hybride
 - Remplacement de la chaudière gaz

UN MONTANT DE TRAVAUX + ETUDES
 279 500 €
 - Réduction par des entreprises locales
 - plus de 33% d'aides sur les travaux hors CEE
 *Taux de subvention sur financement européen : entre 20 et 25 %

RÉSULTATS
 - Réduction annuelle de 14,6 900 kWh
 - Réduction des dépenses annuelles de 9 400 € au total
 - soit environ 855 €/an par logement

AIDES FINANCIÈRES
 - 10% plus de déduction des déductions de 63%
 - Une épave énergétique annuelle par logement de 3 500 €
 - soit environ 318 €/an par logement

LE PARTENAIRE LOCAL DE VOTRE RÉNOVATION ÉNERGÉTIQUE

JUSQU'À 50% D'AIDES !*

- ◆ BAISSA DES COÛTS ÉNERGÉTIQUES
- ◆ CONFORT THERMIQUE
- ◆ BIEN REVALORISÉ

PROJ. Réno copro Régent Le Régent DCE 202404 14

ACCOMPAGNEMENT DES COLLECTIVITÉS – RENO+ ENR



MILLAU

- Réalisation d'audits énergétiques sur 7 bâtiments publics dans le cadre d'un SDIE
- 3 écoles + 2 bâtiments sportifs + 2 bâtiments culturels

L'HOSPITALET DU LARZAC

- Audit énergétique réalisé en 2023
- Projet de rénovation ambitieux (isolation, changement des menuiseries, sortie du chauffage fioul pour un chauffage biomasse)

AGUESSAC

- Réhabilitation de l'ancienne école en Maison des associations et Mairie

VERRIERES

- Réhabilitation d'un logement en Maison des Assistantes Maternelles (isolation, sortie du chauffage fioul pour une pompe à chaleur, changement des menuiseries)

SAINT-SEVER DU MOUSTIER

- Réhabilitation d'un bâtiment communal en tiers-lieu et épicerie associative

- AAP Tourisme Durable
- hors AAP

- marché à bon de commande PV sur toiture :

5 chantiers terminés : 85 kWc installés

- Atelier St Georges (59 kWc)
- MDE en cours (55 kWc)
- Centre technique Salles Curan (9 kWc)
- Commerce Viala du T (9 kWc)
- Garage Communal Le Truel (82 kWc)

- Opération de tiers investisseurs :

- AMI1 : reste 6 projets sur 52 projets réalisés
- 2024 : Atelier Buzeins, boulodrome Creissels et St Aff, SdF St Rome de C, Atelier Recoules et salle Gym St Aff
- AMI2 : abandon du projet

- plusieurs projets d'autoconsommation collective en cours d'étude



DES PERSPECTIVES POUR
2025

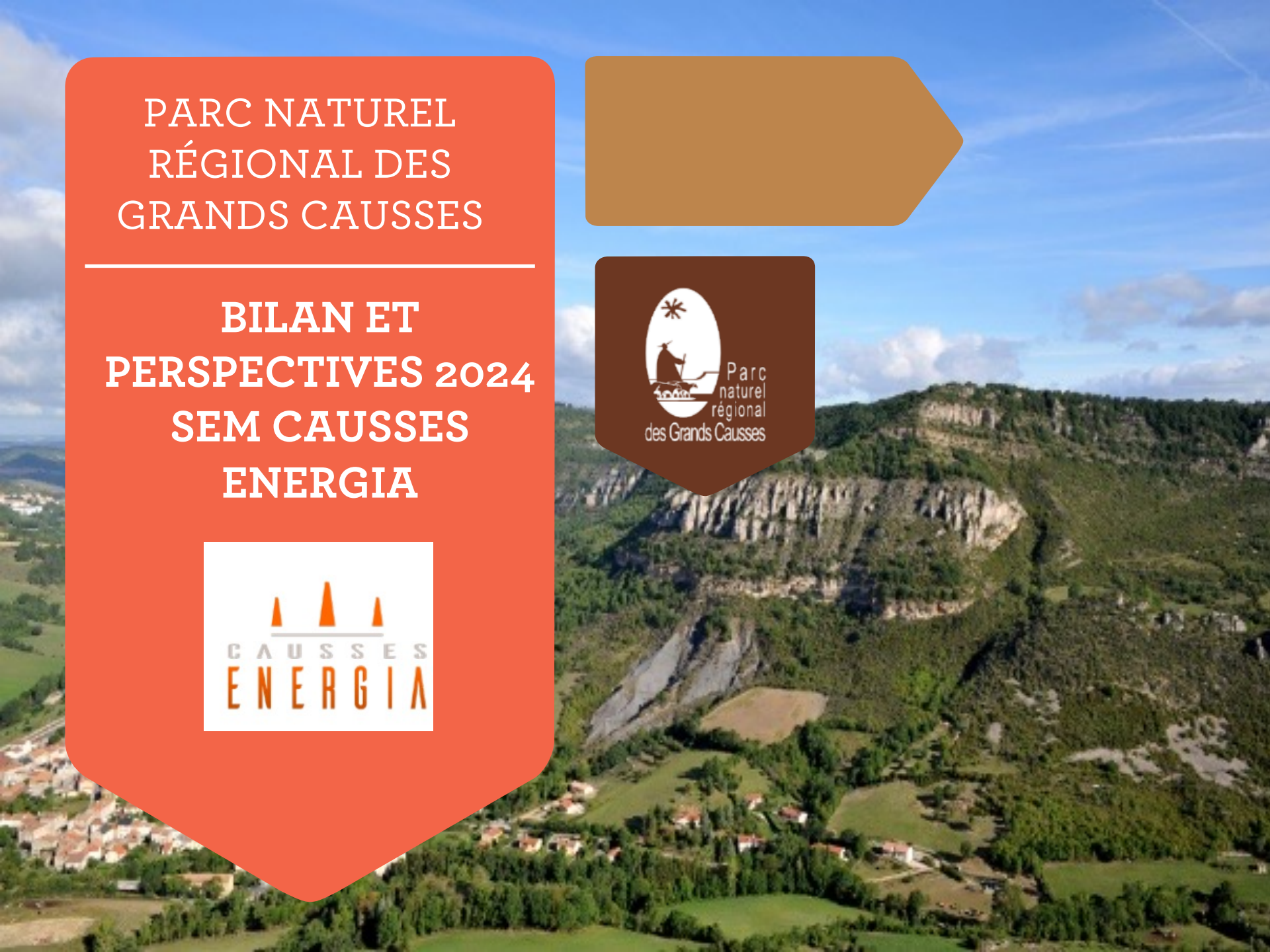


DES PERSPECTIVES POUR 2025...

- Arrivée de Baptiste Roux sur l' AMI ZAN Pré catalogue des sites naturels à forts gain de biodiversité
- Poursuite révision SCOT AEC
- poursuite des AAP en cours : Avenir Montagne, TIMS, Vallée verte, COT, Chêne...
- Poursuite du programme d'économie circulaire : repairs café, commande durable, synergie interentreprise et une journée grand public « récup-réparation-réemploi »
- poursuite des AMI ENR et nouveaux AMI en prévision : Ombrières...
- Changement de gouvernance des guichets France Rénov'

PARC NATUREL RÉGIONAL DES GRANDS CAUSSES

BILAN ET PERSPECTIVES 2024 SEM CAUSSES ENERGIA



LA SEM CAUSSE ENERGIA



Avancement des 3 réseaux de chaleur biomasse « Bourg de village »

👉 Construction 2025-2026

Un programme chargé pour 2025 !

- Chantiers
- Augmentation du capital
- Montage pour intégrer le MARE
- Développement des projets réseaux de chaleur et solaires dans les tuyaux

Augmentation du capital social de la SEM

200 000 € de promesses côté collectivités

2 entrées : CC du Lodévois et Séverac d'Aveyron

👉 Achèvement en 2025

Parc éolien de Ventajou – Séverac d'Aveyron

Convention d'objectifs Parc

Entrée officielle dans la société de projet : partage de la valeur et gouvernance territoire

👉 Signature du pacte d'associés en 2025

PARC NATUREL
RÉGIONAL DES
GRANDS CAUSSES

BILAN ET
PERSPECTIVES 2024
POLE
DÉVELOPPEMENT
TERRITORIAL





TOURISME DURABLE

Fonds tourisme durable : 16 dossiers + Organisation des rencontres du Tourisme durable, le 5 février 2024, + de 100 participants –

Marque Valeurs du parc : 3 nouveaux hébergement (16 en tout) + Ouverture aux accompagnateurs en montagne – 4 concernés

Ami sentiers : 305 km de sentiers entretenus en 2024 + panneaux d'accueil et de sensibilisation (CCMGC, LV, SARSV, MRR)

3 Appels à projets remportés : Europe, HITTS SUDOE / Massif central, Itinérances emblématiques : GR®736 Gorges et Vallée du Tarn et Pôle de pleine nature de pleine nature (2024-2026)

1 nouvel AMI : Région Occitanie : **Office de tourisme de la mobilité** / PARC(en cours)

2 candidatures - (réponses 2025) : GSO ingénierie : mutualisation de l'action des OT + AMI Cycling HUBS

Partenariats éco-événements : Festival des Templiers, Natural Games, La Coupe du monde Gravel, Gravel Larzac
Expérience

Réseaux Interparcs :

IPAMAC

- ✓ GTMCVTT (challenge, salons : Destination nature, Nature is bike, Roc d'Azur, réseaux sociaux, presse)
- ✓ Partenariat avec CSE Michelin : Convention de partenariat, IPAMAC/CSE Michelin / Parc / Délégation du partenariat à l'OT de Millau Grands Causses
- ✓ La Traversée des Parcs (Expérience bikepacking)

Inter-Parcs Occitanie – CRTLO : 1 nouvelle campagne de communication + Carnet d'inspiration/Vidéo/refonte des contenus Web



HITTS



CONTRAT LOCAL DE SANTE



- Eco-anxiété, de quoi parle-t-on?
- **Activité physique régulière, au service d'une bonne santé**
- Les jeunes aidants: un phénomène croissant encore méconnue
- **Avicenne: un accueil de jour itinérant en Lozère**



ALIMENTATION/SANTÉ : MIEUX MANGER POUR TOUS



PARTAGE DE NOS RÉFLEXIONS sur l'accès à une Alimentation de Qualité pour Tous etes



ATTRACTIVITÉ

 Parc naturel régional des Grands Causses
Une autre vie s'invite ici

Appel à recettes
jusqu'au 4 septembre

la Cocotte chuchote
Tous à table avec les tiers-lieux !



**Vos recettes maison revisitées par le chef Michel Bras ?
C'est le nouveau projet mitonné
par le Parc naturel régional des Grands Causses
et six tiers-lieux proches de chez vous pour 2024 !**

« Faites-nous part de votre recette fétiche
héritée de tata Germaine ou de grand-mère Martha ! »

Chacun des tiers-lieux élira sa recette vedette qui sera revisitée
par le Chef Michel BRAS. Seront organisés avec lui :

- un atelier cuisine permettant de réaliser cette recette. Seriez-vous intéressé pour y participer ?
- un grand banquet final pour réunir les habitants et fêter le partage !

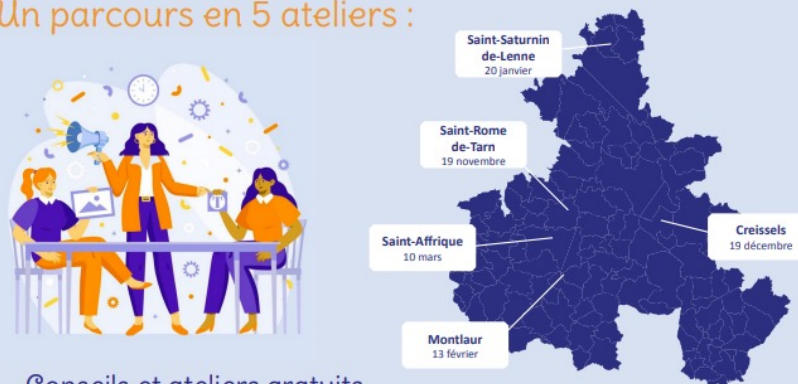
 **Complétez le questionnaire** au dos de ce flyer.

* Les tiers-lieux sont des lieux de vie où se mêlent activités culturelles, de loisirs, de restauration, bureaux partagés...

Entreprendre au féminin dans les Grands Causses

2024-2025

Un parcours en 5 ateliers :



Conseils et ateliers gratuits

Des journées dédiées aux femmes entrepreneures !

De 9h00 à 12h30, des journées thématiques pour se « pauser » les bonnes questions :

- L'intelligence artificielle et la cyber attaque* - mardi 19 novembre - Saint-Rome-de-Tarn
- La gestion du stress et des émotions* - jeudi 19 décembre - Creissels
- Les outils de pilotage de mon entreprise* - lundi 20 janvier - Saint-Saturnin-de-Lenne
- Comment pitcher son projet ?* - jeudi 13 février - Montlaur
- Le développement de la confiance en soi par l'art thérapie* - lundi 10 mars - Saint-Affrique

Inscriptions

Nombre de places limitées. Inscriptions obligatoires en ligne via ce QR code ci-joint
Réservée aux femmes entrepreneures ou porteuses de projet
Pour plus d'infos : roxanne.wilhelm-jammes@parc-grands-causses.fr



Organisé dans le cadre du programme OCCE
Financé par BPI France - En partenariat avec :





POLITIQUES TERRITORIALES

PROGRAMME LEADER 2014-2020

115	72	62,60%	15	28
dossiers programmés	dossiers payés	taux de paiement	dossiers à la validation	dossiers à payer

PROGRAMME LEADER 2023 – 2027

17	36,03	1 130 725,35	2 007 754,65
dossiers déposés	% consommés	€ consommés	€ restants

ENVELOPPE : 3 138 479 €
COPIL du 29/11/2024

CTO GRANDS CAUSSES LEVEZOU

Le Programme Opérationnel 2024



ATI FEDER OCCITANIE 2021-2027

Porteur du projet	Nom du projet	Coût €	FEDER maxi €* €
Département de l'Aveyron	Réaménagement de l'aire d'accueil touristique du Viaduc de Millau	1 152 507,00€	212 000,00€
Département de l'Aveyron	Itinéraires cyclables structurant ruraux	3 798 000,00€	1 600 000,00€
Commune de Millau	Création de la Place des Sablons	1 801 881,00€	900 000,00€

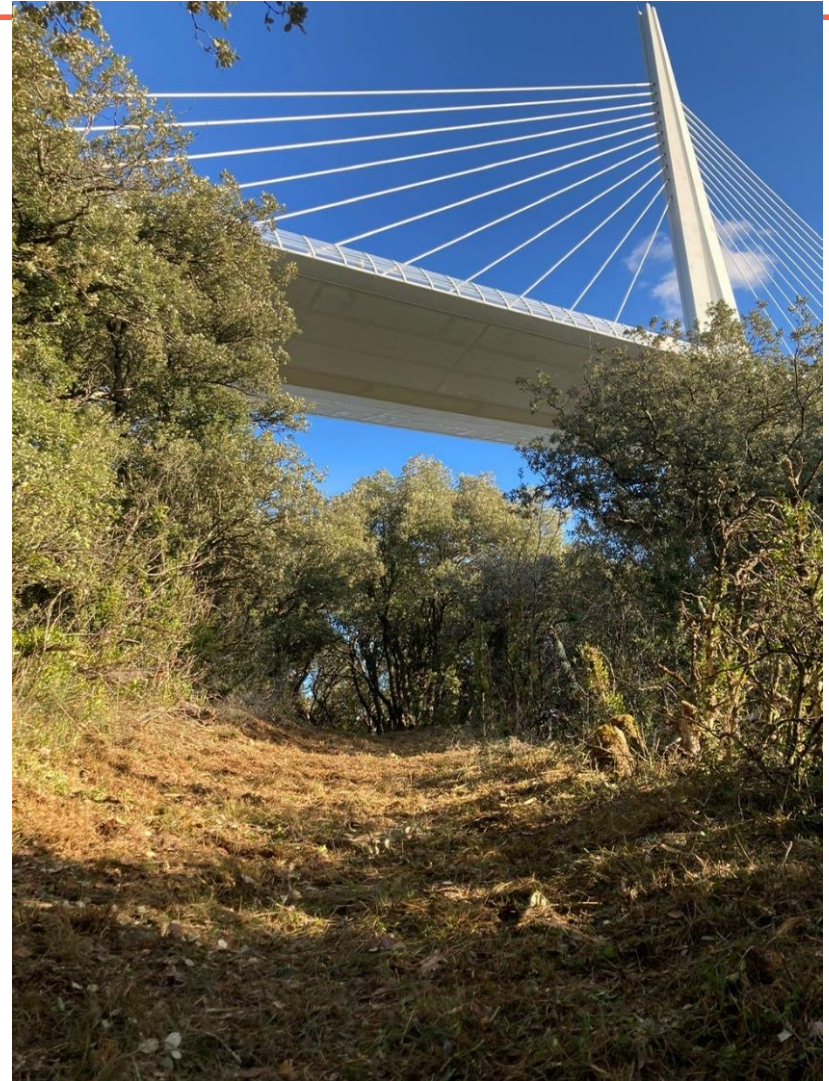


RANDONNÉES ET AEER

Chantiers 2024

1 267 journées de travail dont :

- PPES sur 4 CC + SIVOM de St Rome de Tarn
- AMI Sentiers



UNE OFFRE MULTIPRATIQUES PLUS GRANDE

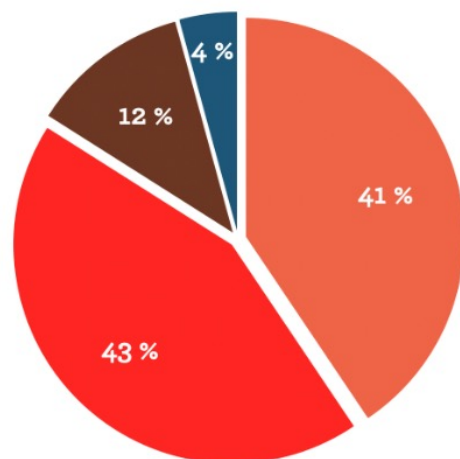
Fiche d'identité :

437 itinéraires en ligne au 20 novembre 2024

Par catégorie :

- 265 pédestre
- 70 VTT
- 38 trail
- 32 cyclo
- 24 gravel
- 6 enduro
- 1 équestre
- 1 canoë

Par destination :

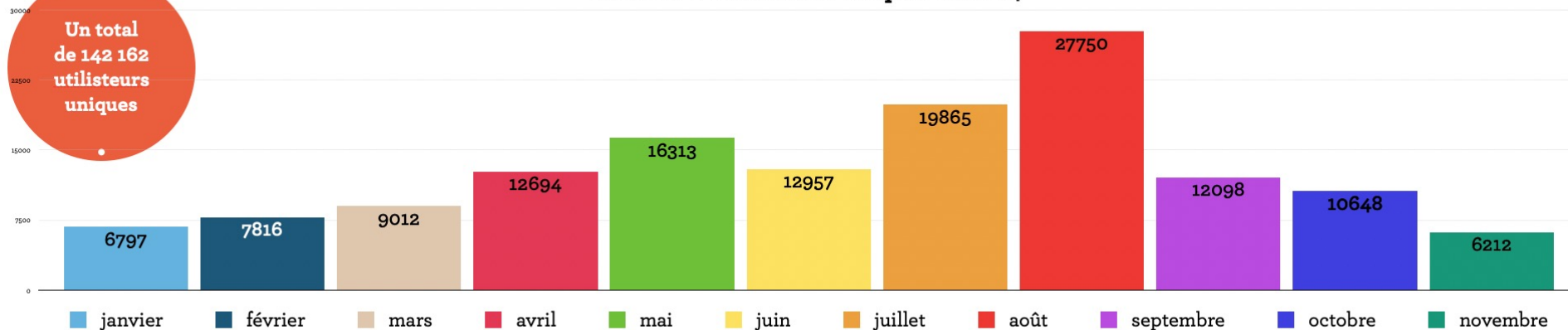


- Des falaises de Roquefort au Rougier
- Des Gorges du Tarn au causse du Larzac
- Des Raspes du Tarn aux Lacs du Lévézou
- Des causses à l'Aubrac

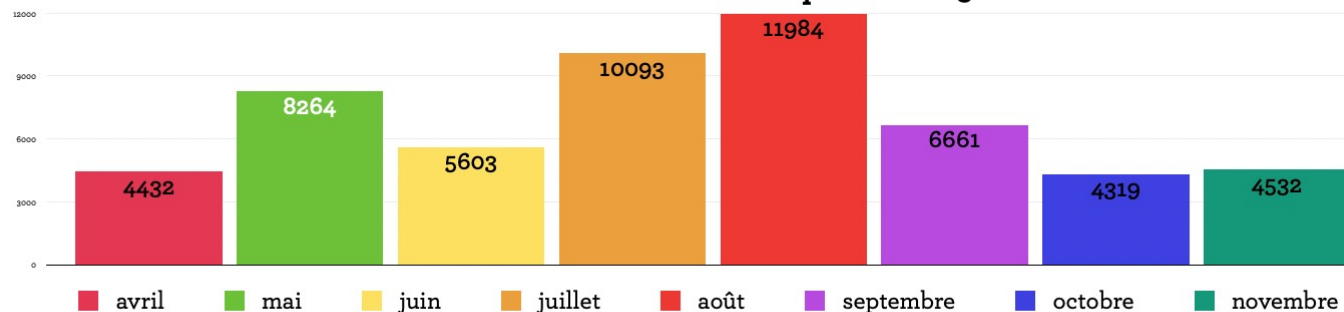
RAND 
GRANDS CAUSSES

SITE INTERNET RANDO GRANDS CAUSSES : +115% D'UTILISATEURS EN ÉTÉ 2024

Nombre d'utilisateurs uniques en 2024



Nombre d'utilisateurs uniques en 2023



*dysfonctionnement flux Géotrek - aucune donnée disponible avant avril 2023

PARC NATUREL
RÉGIONAL DES
GRANDS CAUSSES

COMITE SYNDICAL

17 JANVIER 2025

LODEVE

17/01/2025

