



RÉPUBLIQUE
FRANÇAISE

*Liberté
Égalité
Fraternité*



Suivi post incendie

Forêts de Mostuéjoul:

FC Mostuéjoul

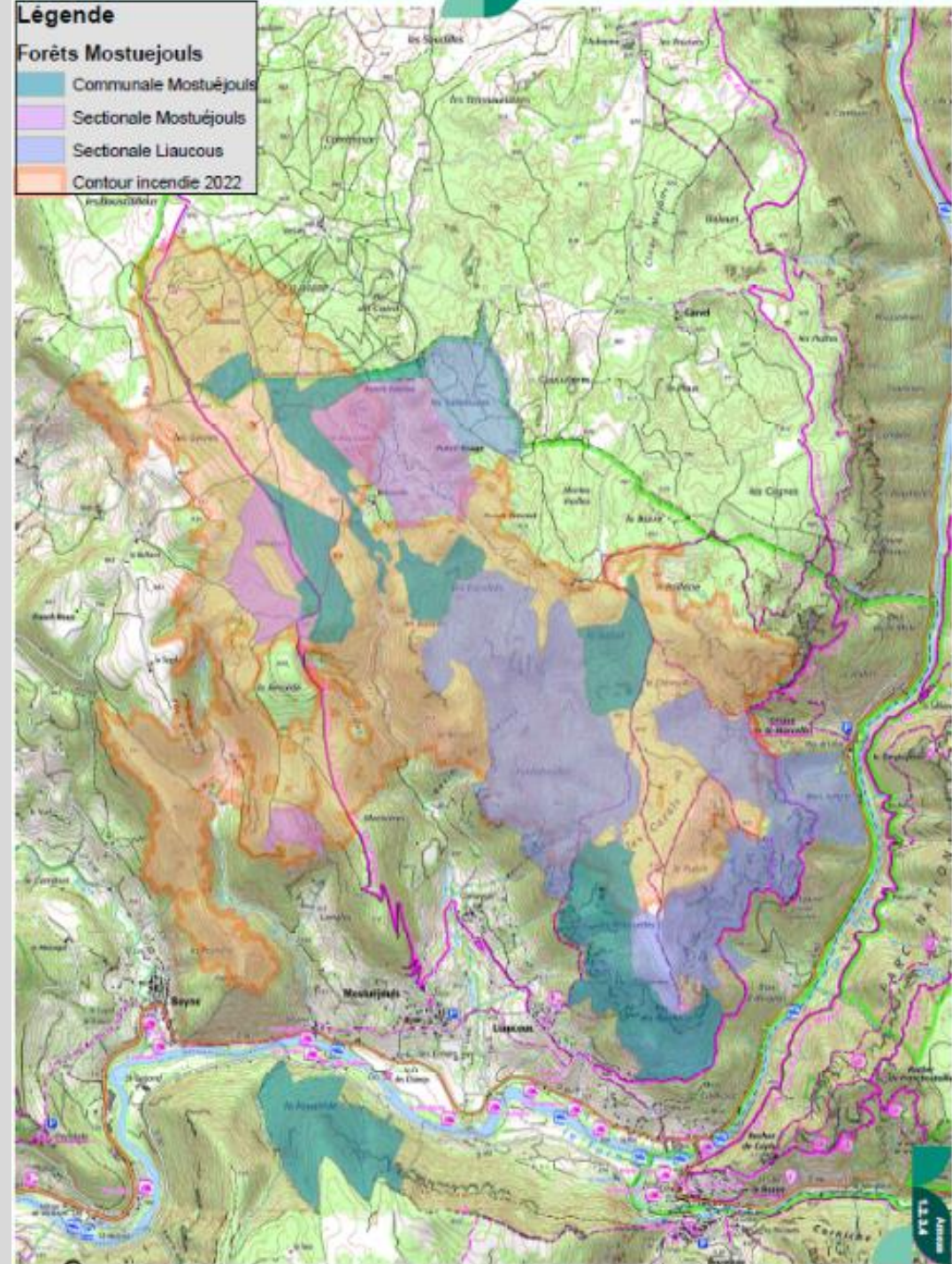
FS Liaucous

FS Mostuéjoul

Février
2024

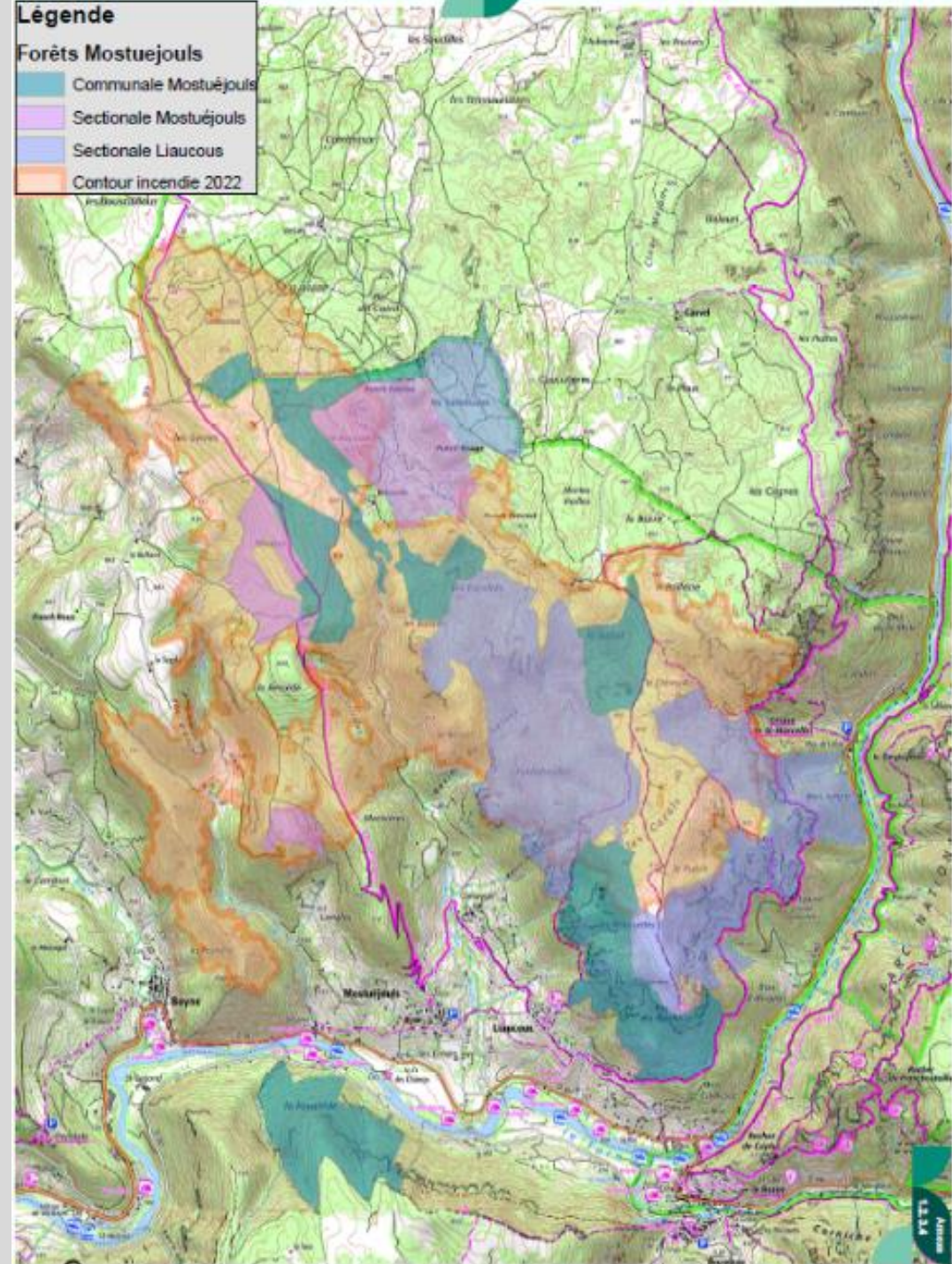
Forêts de Mostuéjoul et Liaucous (797,59 ha)

- FC Mostuéjoul (289,24 ha)
- FS Mostuéjoul (122,9 ha)
- FS Liaucous (385,45 ha)



Forêts de Mostuéjols et Liaucous

- Enjeux bois
- Enjeux patrimoniaux
- Enjeux protection
(ruissellement, ravinement)
- Enjeux accueil du public
- Enjeux environnementaux





Enjeux bois

Comment régénérer la forêt après incendie?

- Plantation
- Semis
- Régénération naturelle -> quelle dynamique?

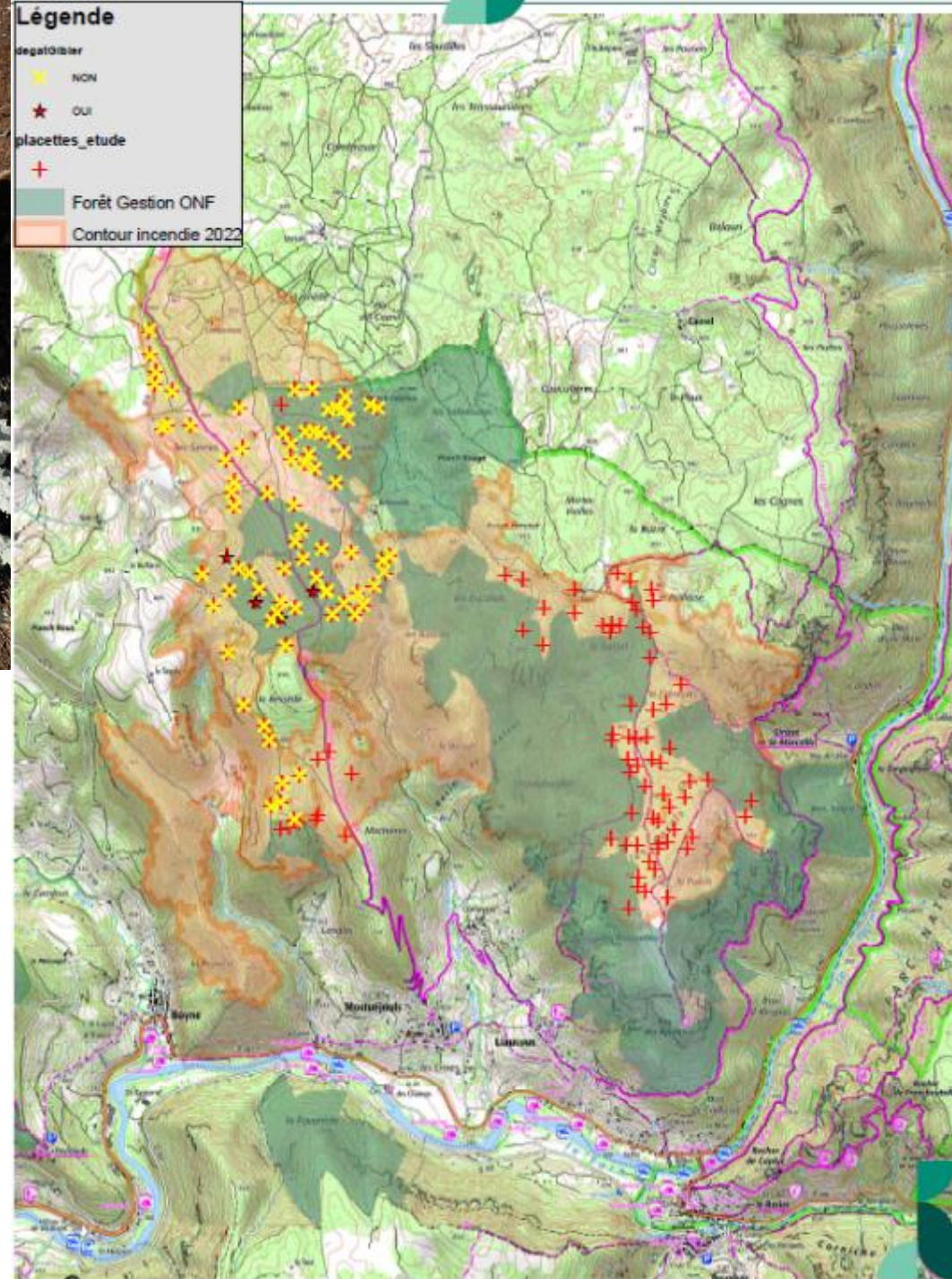


Suivi FLORE

Reprise de végétation Depuis avril 2023

Mise en place de 150 placettes de suivi de la reprise de végétation:

- Objectif: suivi sur 3 à 5 ans de la reprise de la végétation
- 83 placettes suivies en 2023



Suivi FLORE

Survie des arbres encore vivants après incendie

Depuis mars 2023

Mise en place de 4 placettes de suivi de la foliation des pins:

- Objectif: caractériser le dépérissement post-incendie des pins sylvestre en fonction de l'intensité du feu



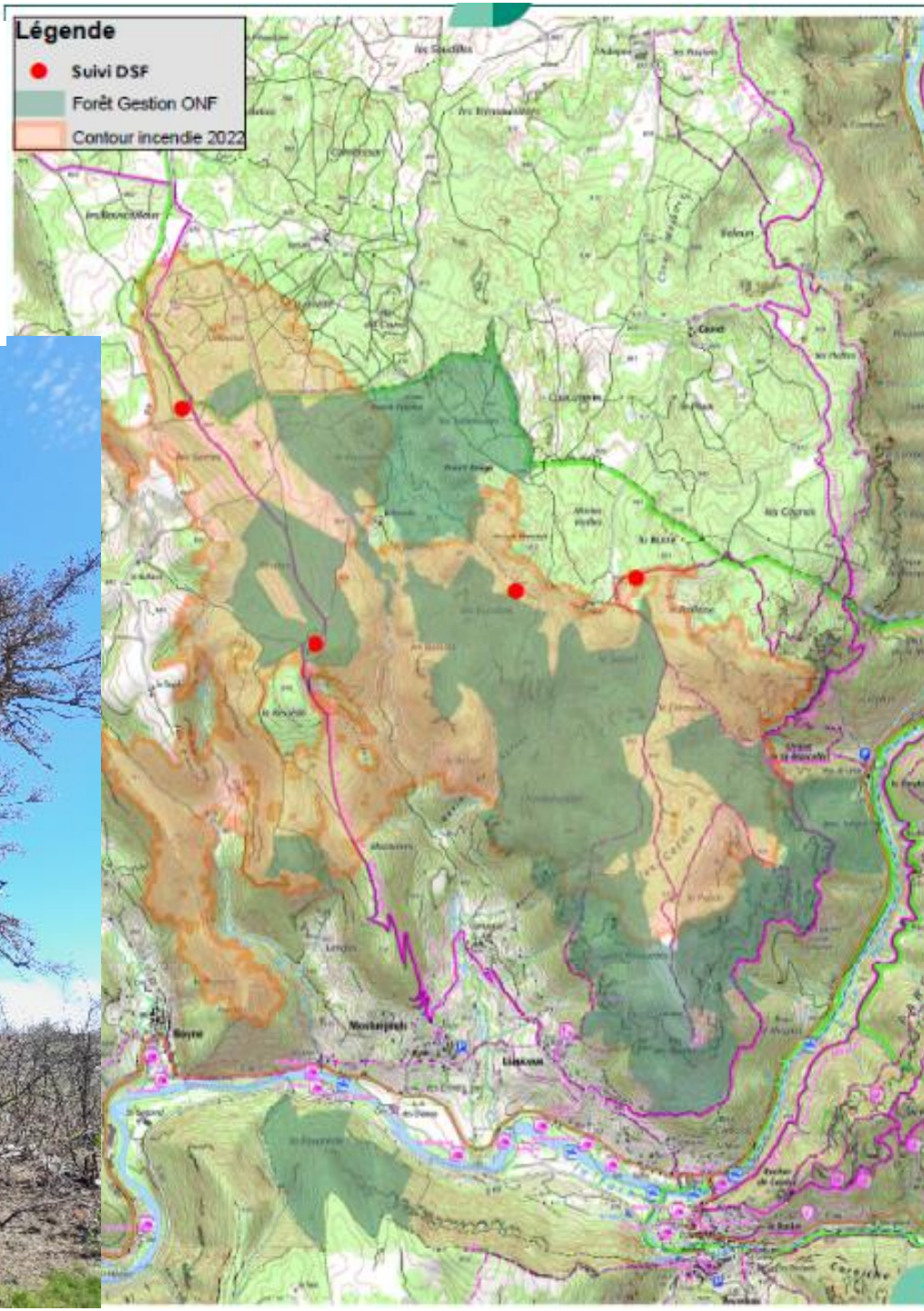
correspondant
observateur

département de la santé des forêts

ministère de l'agriculture, de l'agroalimentaire et de la forêt
direction générale de l'alimentation

Légende

- Suivi DSF
- Forêt Gestion ONF
- Contour incendie 2022



Suivi FLORE

Survie des arbres encore vivants après incendie

Depuis mars 2023



correspondant observateur

département de la santé des forêts

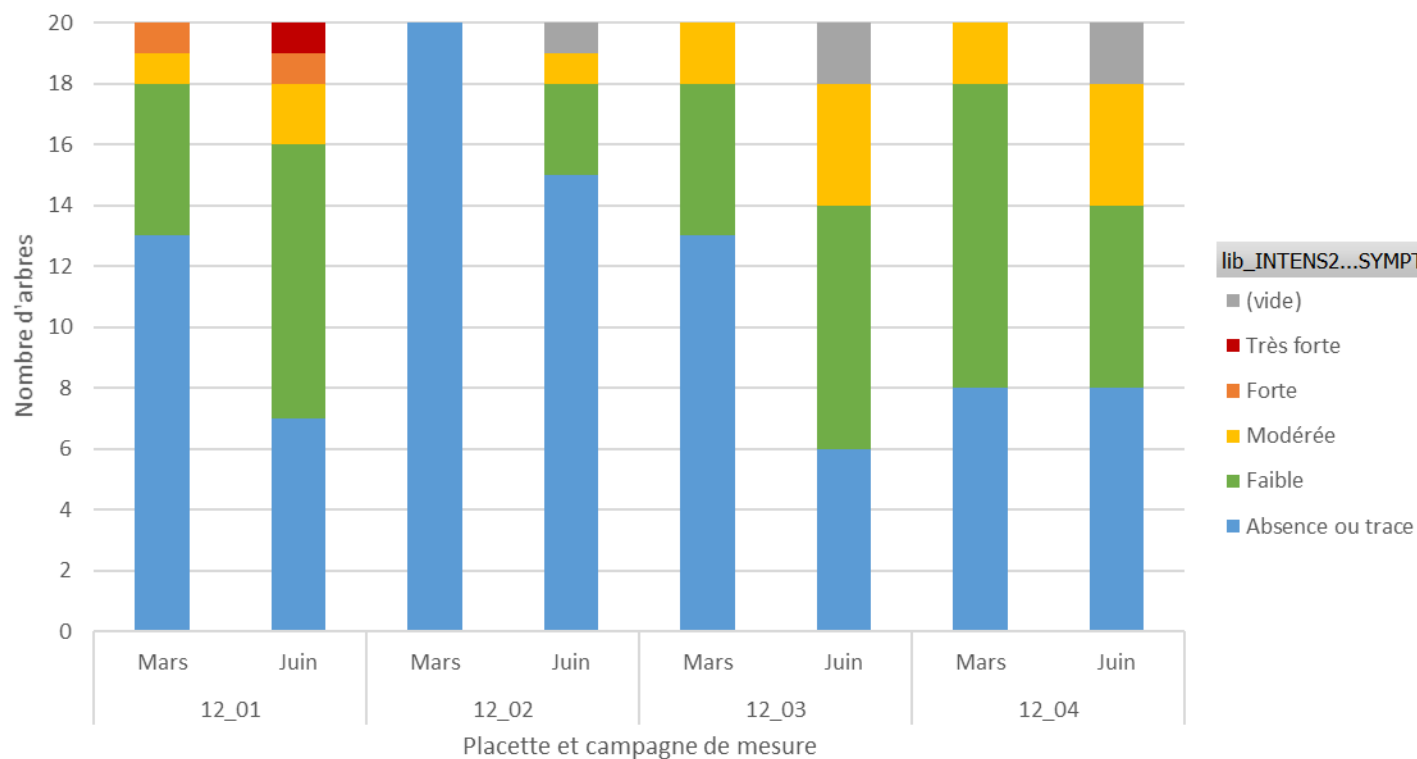
ministère de l'agriculture, de l'agroalimentaire et de la forêt
direction générale de l'alimentation



Mise en place de 4 placettes de suivi de la foliation des pins:

- Objectif: caractériser le dépérissement post-incendie des pins sylvestre en fonction de l'intensité du feu

Evolution des écoulements de résine



code_placette ▼ mois ▼



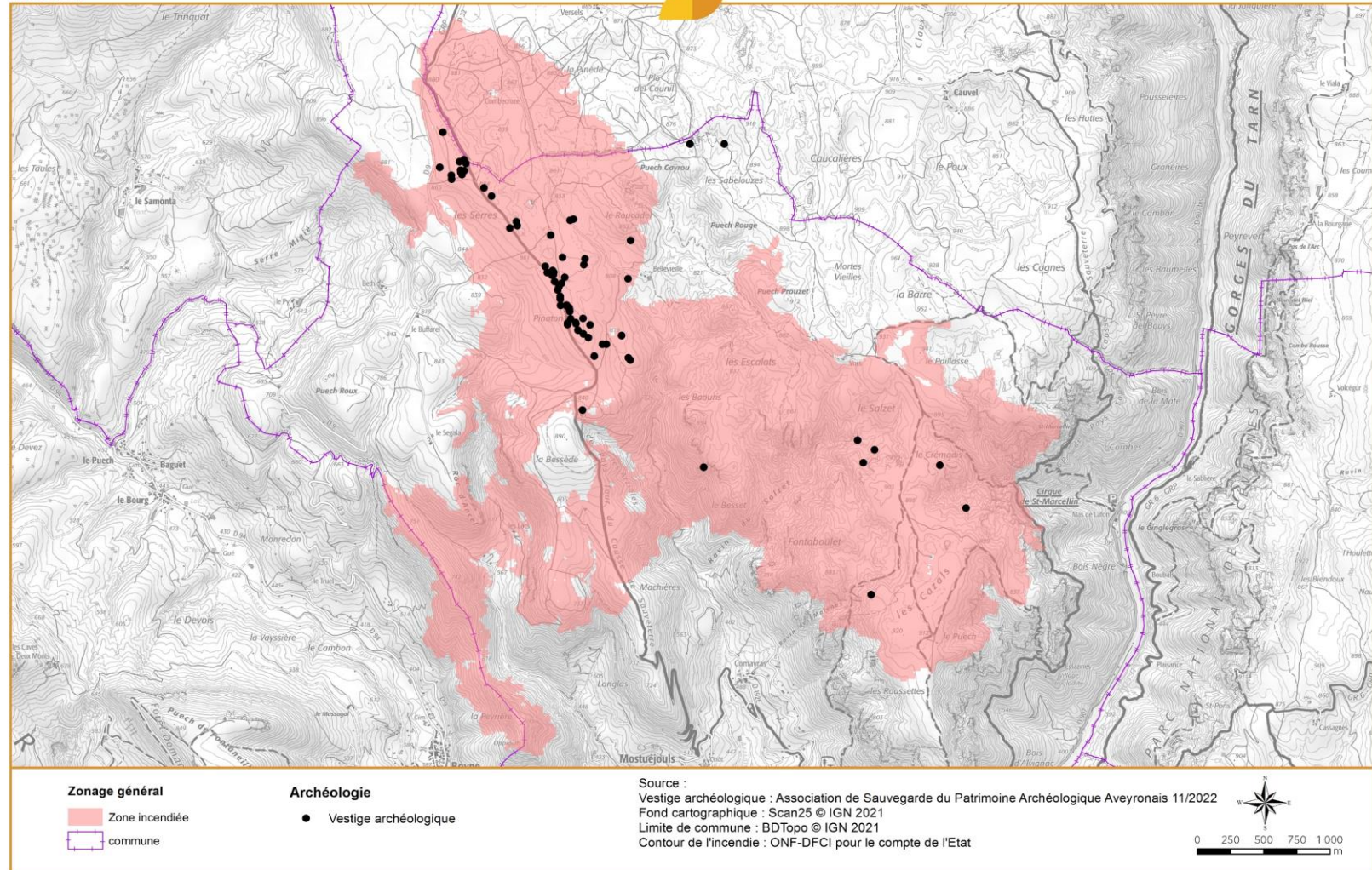
Enjeux patrimoniaux

- Site exceptionnel
 - État de conservation
 - Nombre de vestiges



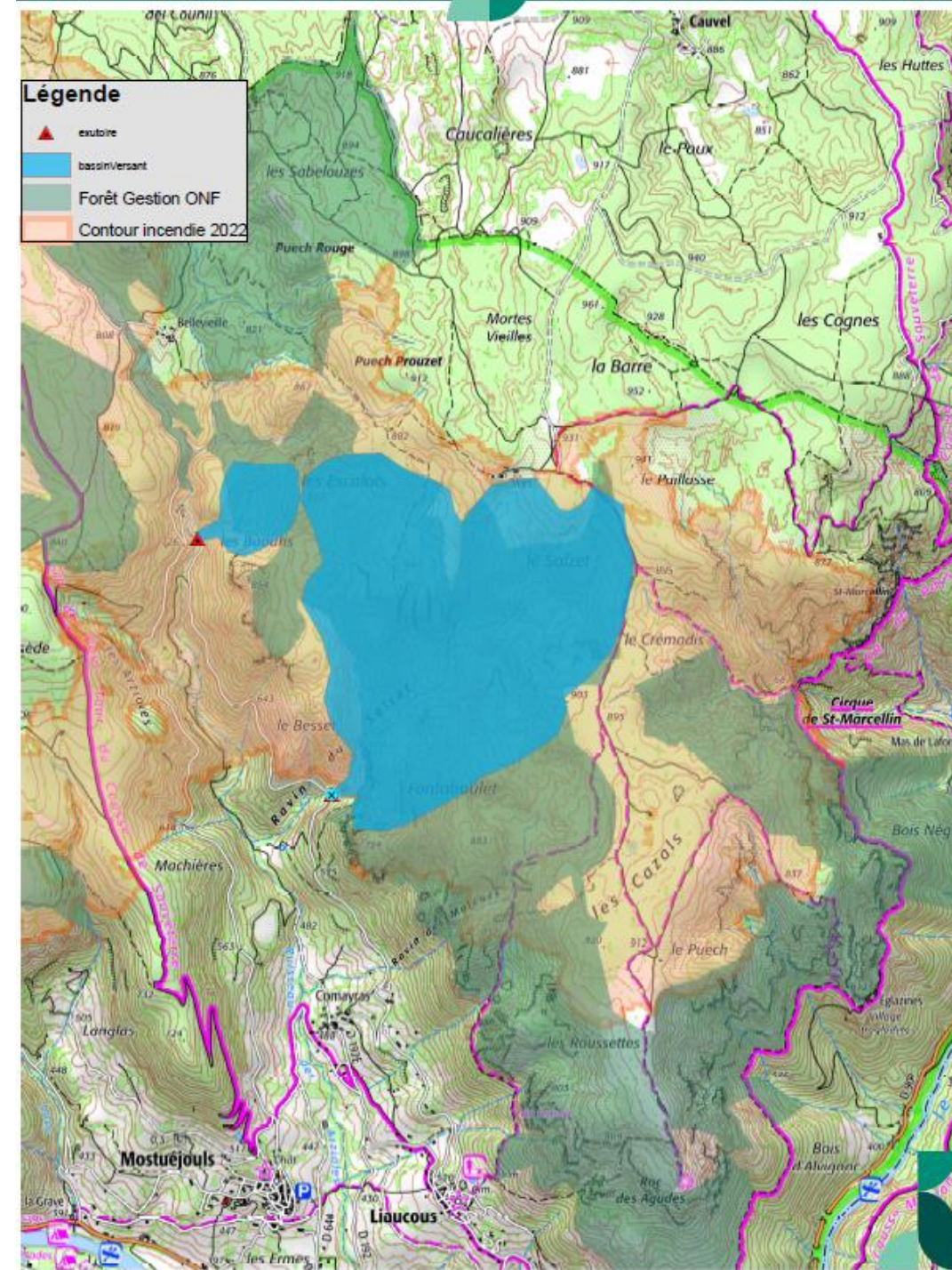
Etude de travaux d'urgence suite a l'incendie de Mostuejous du 08/08/2022

Vestiges archéologiques



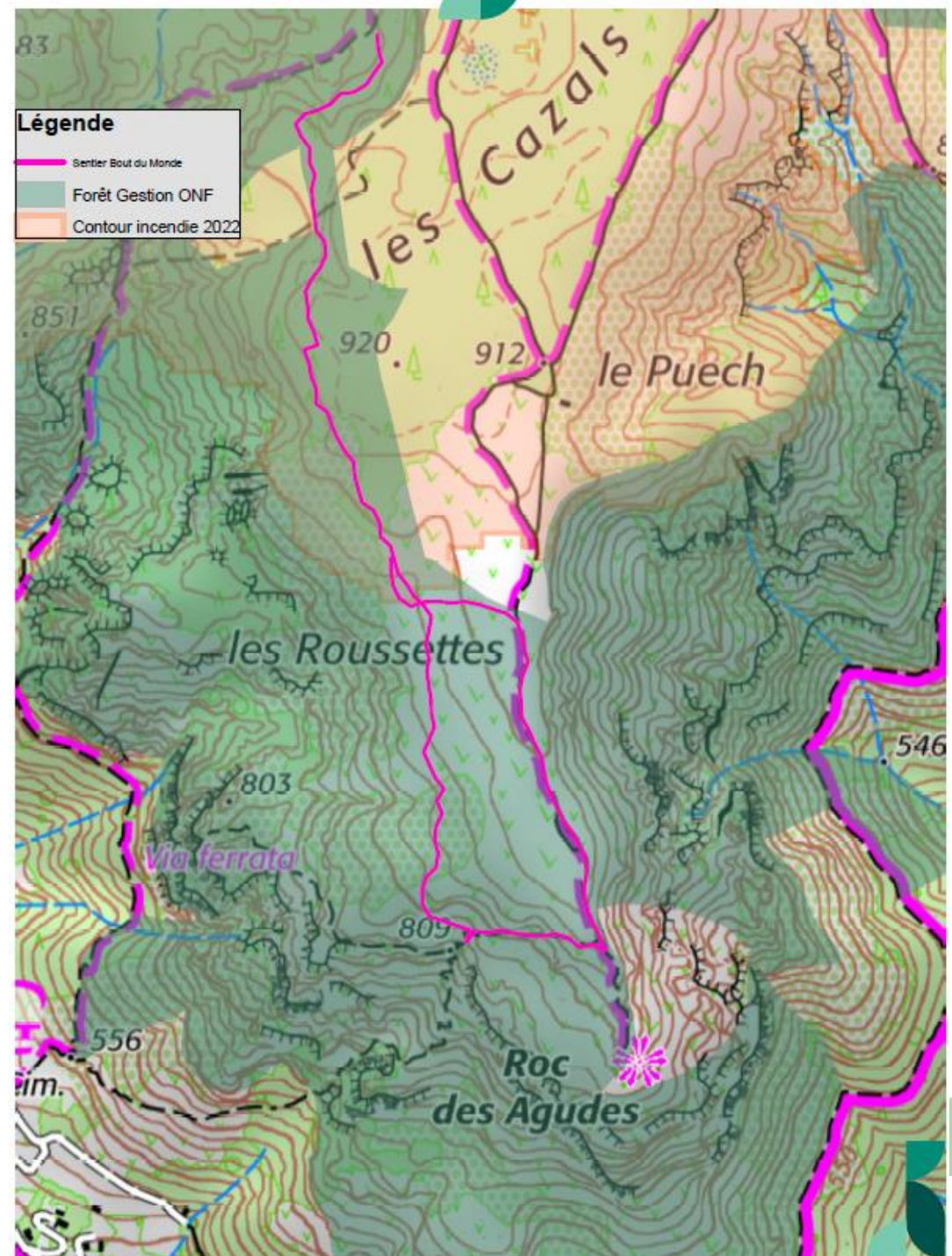
Enjeux de protection

- Ecoulements d'eau très importants lors de pluies intenses
- Déversement et dégâts importants sur route communale (Liaucous-Massegros)
- Quelles mesures de mitigation à mettre en œuvre?
 - Gestion de la voie communale
 - Gestion du bassin versant



Enjeux accueil du public

- Réouverture des sentiers existants
- Création d'un nouveau sentier (en forêt de Mostuéjols) pour accéder au Roc des Agudes (« bout du monde »)
- Fréquentation « hors sentiers », quel cadrage?





Enjeux environnementaux

- Quel état de la biodiversité?
- Quelle évolution de la biodiversité?
- Quel impact de l'intensité du feu?



Suivi Faune

Micromammifères

2024

Protocole national ONF:

- Objectif: suivi long terme des petits mammifères
- Méthode: mise en place de 2 quadrats (un zone brûlée, un zone encore en vie)



Suivi Faune

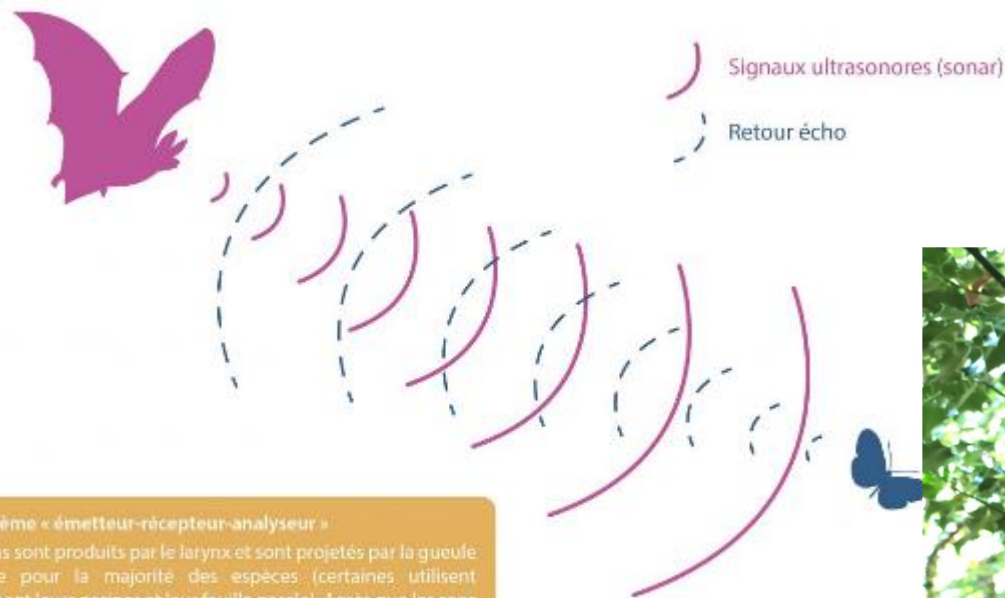
Chiroptères

2024

Protocole national Vigie-Chiro (MNHN):

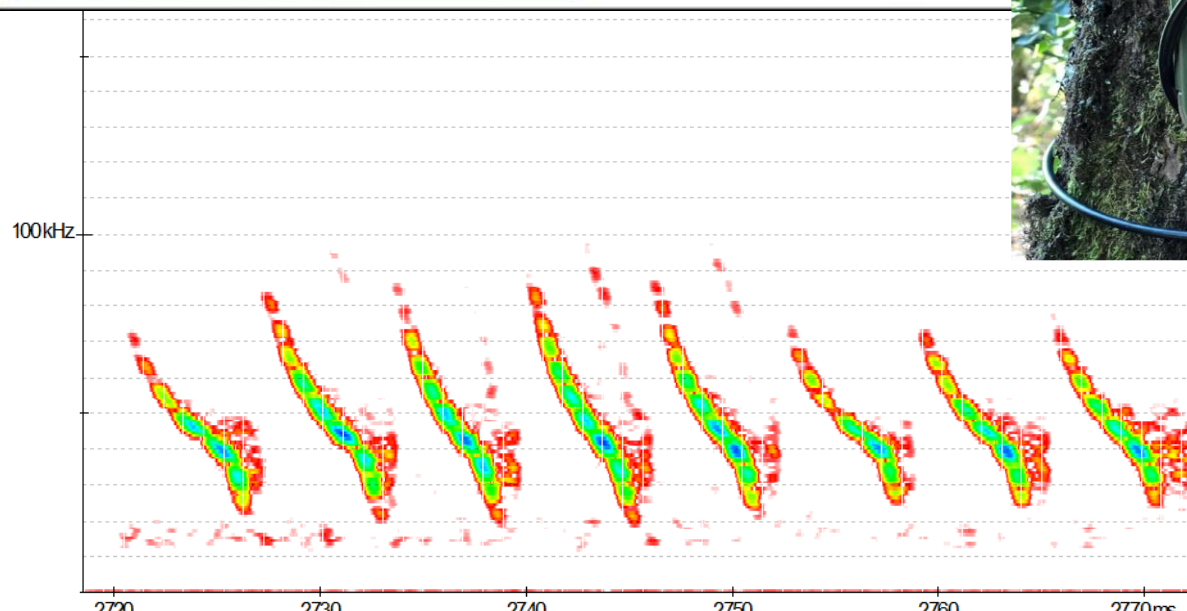
- Objectif: diversité spécifique, caractérisation de l'activité
- Méthode: pose d'enregistreurs passifs (un en zone incendiée, l'autre en zone encore en vie)

L'écholocation chez la chauve-souris



Le système « émetteur-récepteur-analyseur »

Les sons sont produits par le larynx et sont projetés par la gueule ouverte pour la majorité des espèces (certaines utilisent également leurs narines et leur feuille nasale). Après que les sons émis aient touché les objets, leur écho revient au récepteur : les pavillons des oreilles de la chauve-souris. Pour être décryptés, ces sons sont transmis au cerveau qui traite et interprète ces signaux.



Suivi Faune

Lépidoptères

2024

Protocole national
Chrono'ventaire (MNHN):

- Objectif: inventaire de Rhopalocères et Zygènes (papillons de jour)
- Méthode: comptage et détermination réguliers au cours du printemps





Office National des Forêts

Merci pour votre attention.



Projets de suivis

—
propositions au titre de la Mig BIO 2024 (ONF) non retenus



Suivi FLORE



Colonisation des écosystèmes forestiers

Protocole réseau interne ONF:
suivi des écosystèmes forestiers

Suivi Faune

Colonisation des oiseaux commun

Protocole national IPA et/ou STOC



- Quelle est la flore émergente dans les différents habitats supposés présents avant l'incendie ?
- Quel est l'impact de l'intensité du feu ?
- Quelle dynamique de recolonisation de l'avifaune ?

