

Après l'incendie

Forêts de Mostuéjols:

FC Mostuéjols

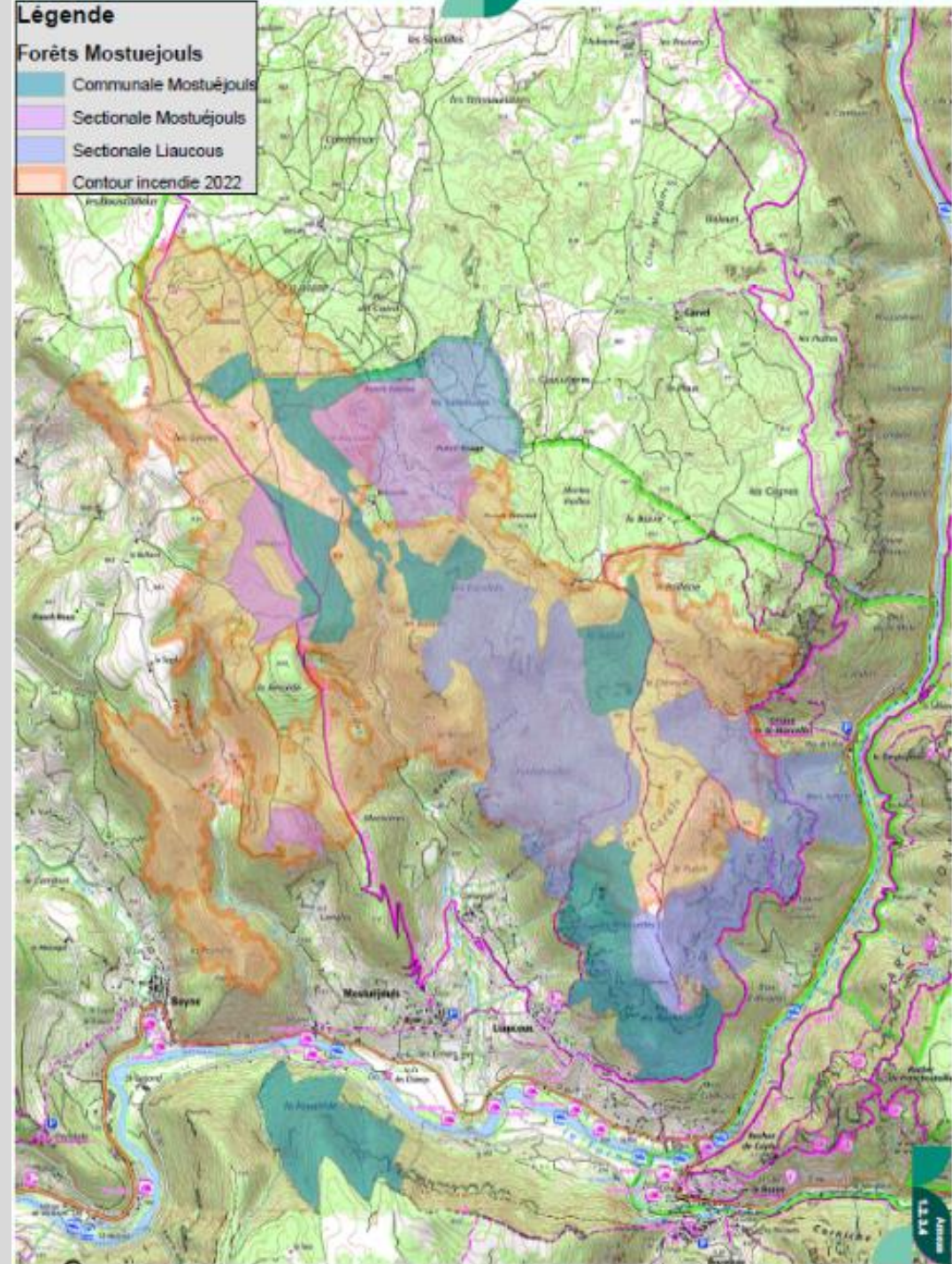
FS Liaucous

FS Mostuéjols

Juin 2024

Forêts de Mostuéjols et Liaucous (797,59 ha)

- FC Mostuéjols (289,24 ha)
- FS Mostuéjols (122,9 ha)
- FS Liaucous (385,45 ha)



Etude Post-Incendie

Définition des enjeux

- Enjeux sécurité publique
- Enjeux patrimoniaux
- Enjeux protection (ruissellement, ravinement)
- Enjeux accueil du public
- Enjeux environnementaux

Urgence

- Sécurité publique
- Biodiversité
- Forêt et sa multifonctionnalité

Traitement des bois brûlés

- Sécurité publique
- Protection (ruissellement, chute de bloc)
- Paysages

Réhabilitation Et suivis

- Forêt et sa multifonctionnalité
- Biodiversité
- DFCI
- Paysages

Traitement des Bois brulés

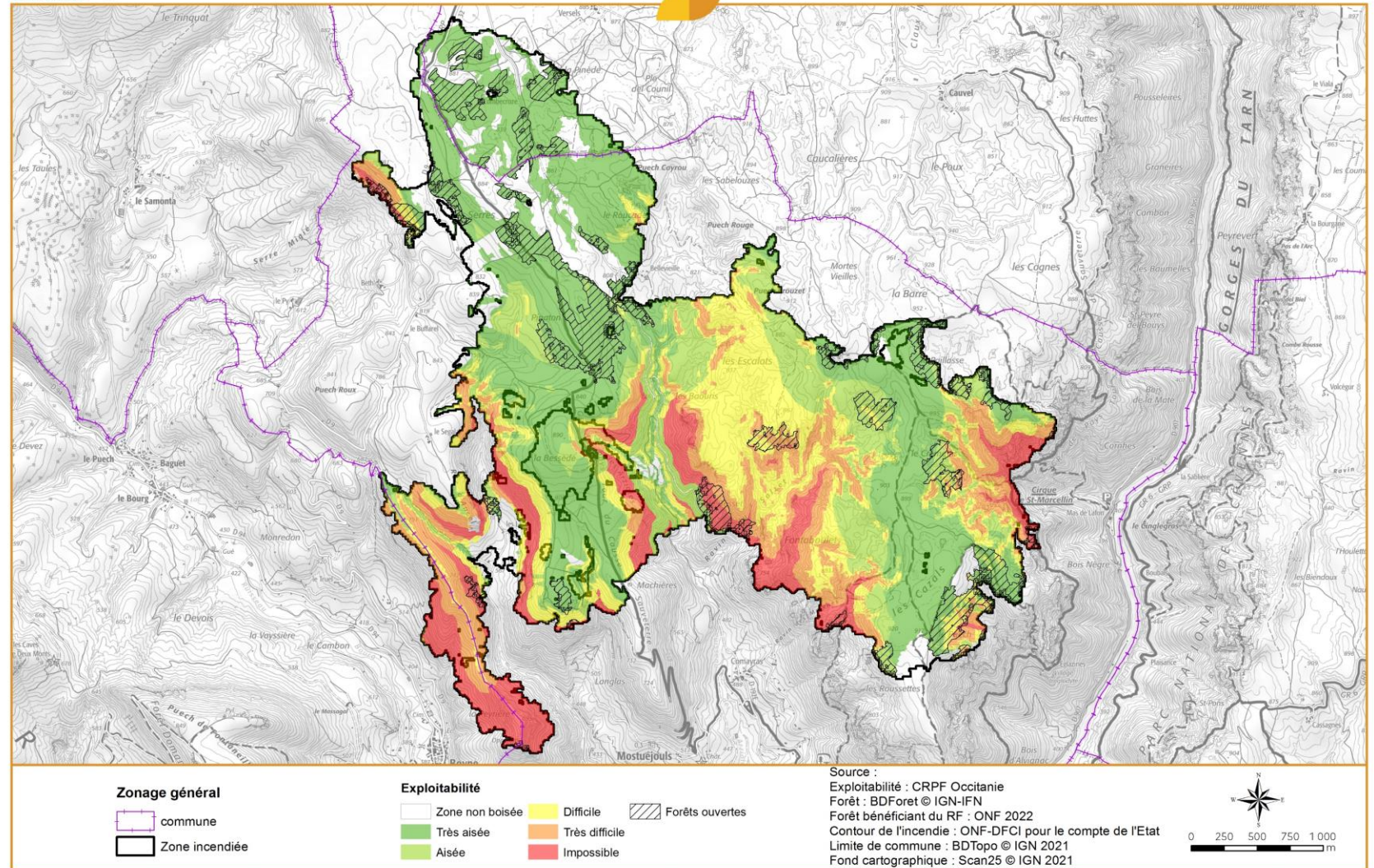
- Exploitation en urgence pour:
 - Eviter la prolifération d'insectes potentiellement pathogènes
 - Rentabilité financière aux propriétaires
 - Sécuriser pistes et sentiers
- Bilan exploitation (forêts de Mostuéjols et Liaucous)
 - 7400 m3
 - Sciage (palettes)
 - Bois de « trituration »
 - ~ 40 000€



Etude de travaux d'urgence suite a l'incendie de Mostuejols du 08/08/2022



Exploitabilité

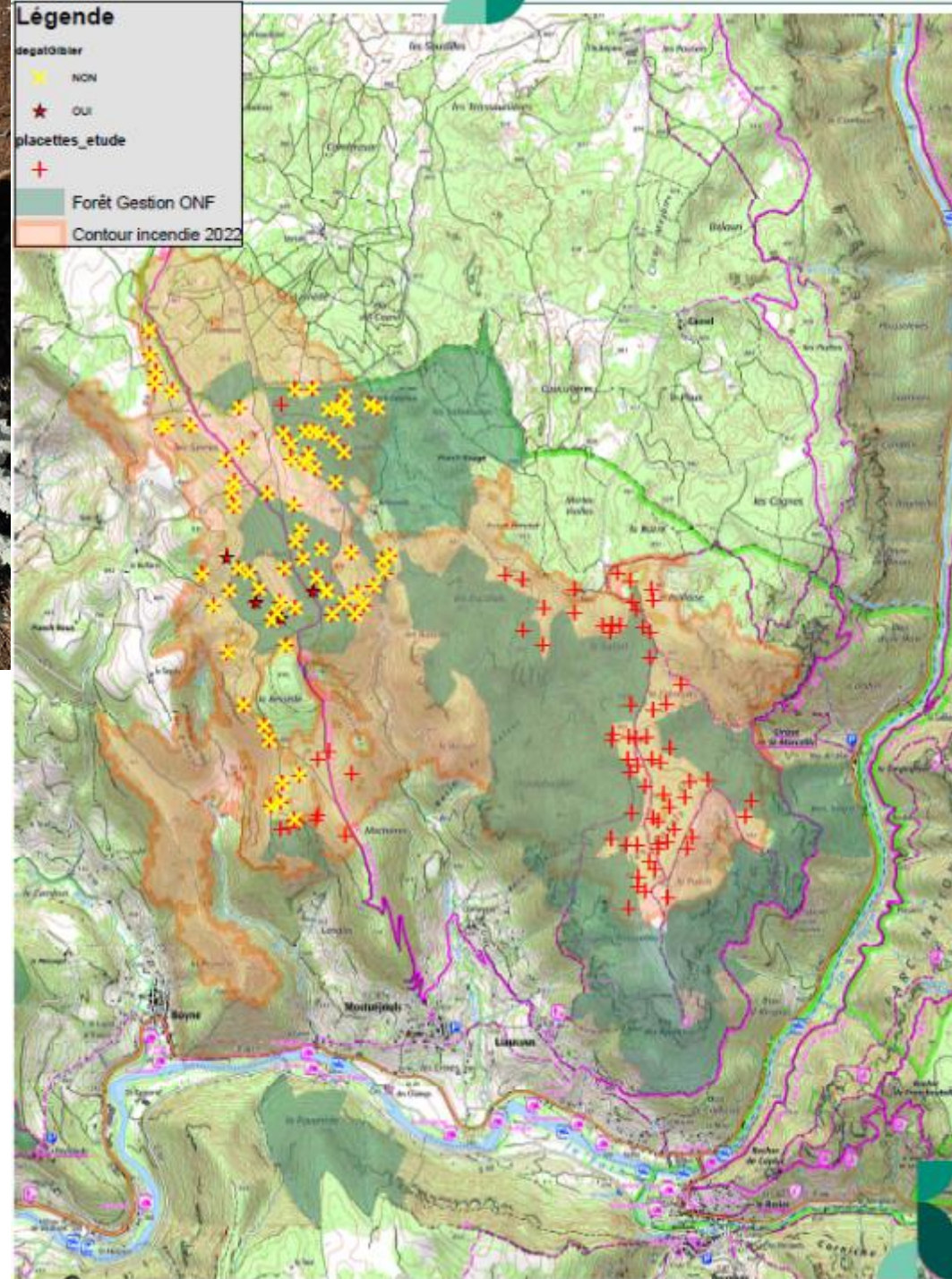


Suivi FLORE

Reprise de végétation Depuis avril 2023

Mise en place de 150 placettes de suivi de la reprise de végétation:

- Objectif: suivi sur 3 à 5 ans de la reprise de la végétation
- 83 placettes suivies en 2023
- 150 placettes réalisées en 2024



Suivi FLORE

Survie des arbres encore vivants après incendie

Depuis mars 2023



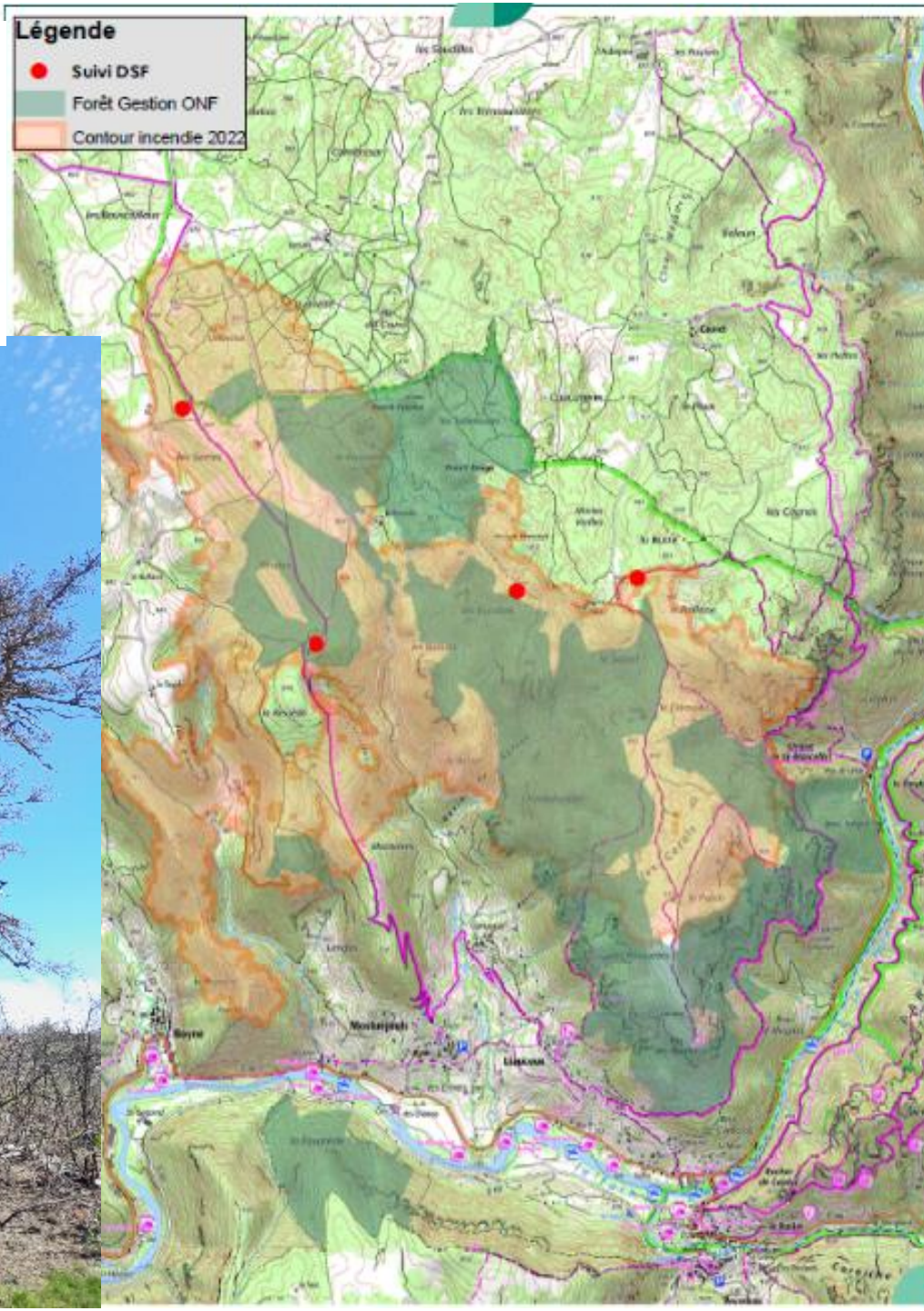
correspondant
observateur

département de la santé des forêts

ministère de l'agriculture, de l'agroalimentaire et de la forêt
direction générale de l'alimentation

Légende

- Suivi DSF
- Forêt Gestion ONF
- Contour incendie 2022



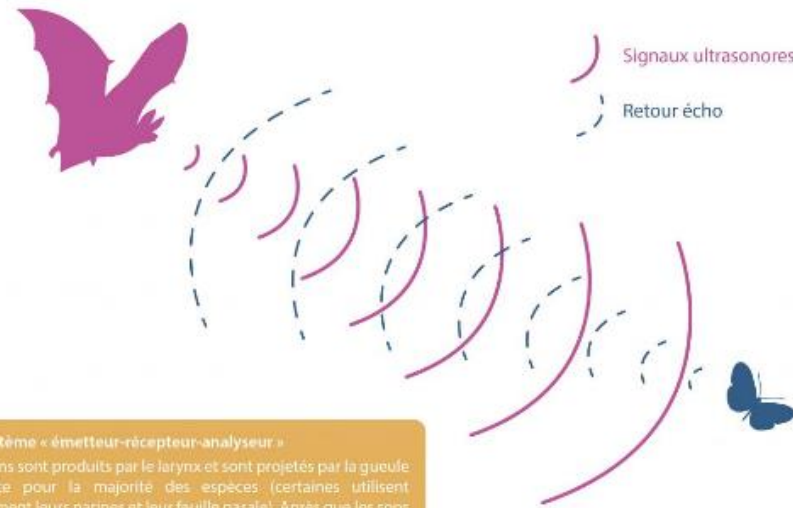
Mise en place de 4 placettes de suivi de la foliation des pins:

- Objectif: caractériser le dépérissement post-incendie des pins sylvestre en fonction de l'intensité du feu

Suivi Faune



L'écholocation chez la chauve-souris



Le système « émetteur-récepteur-analyseur »
Les sons sont produits par le larynx et sont projetés par la gueule ouverte pour la majorité des espèces (certains utilisent également leurs narines et leur feuille nasale). Après que les sons émis aient touché les objets, leur écho revient au récepteur : les pavillons des oreilles analysent ces sons et les transmettent au cerveau.



- Micromammifères
 - Objectif: suivi long terme des petits mammifères
- Chiroptères
 - diversité spécifique, caractérisation de l'activité
- Entomofaune
 - Objectif: inventaire de Rhopalocères et Zygènes (papillons de jour)



Office National des Forêts

Merci pour votre attention.