

L'INCENDIE 2 ANS APRÈS

..... ◆◆◆

Présentation des travaux d'urgence et suivis post-incendie

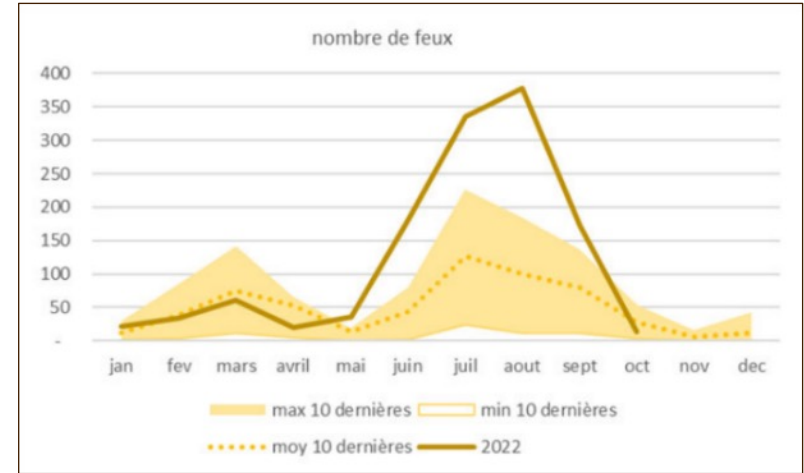
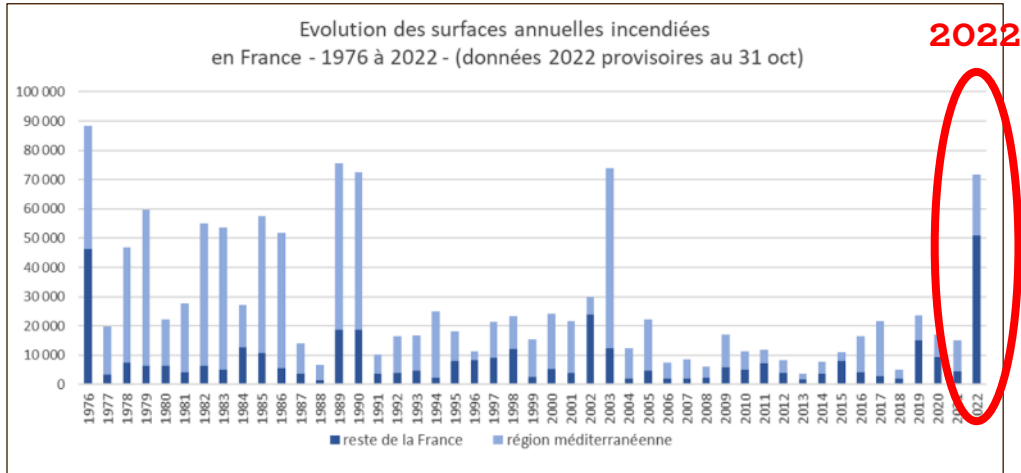
- ▶ **Introduction de Madame le Maire ;**
- ▶ **Travaux d'urgence post-incendie** (Parc naturel régional des Grands Causses) ;
- ▶ **Forêt de Mostuéjols : Après l'incendie** (Office national des forêts) ;
- ▶ **Ruissellements, érosion, et risque d'inondation sur le bassin versant des Arziols** (Syndicat de bassin versant Tarn-Amont) ;
- ▶ **Sentiers et fréquentation touristique** (Communauté de Commune Millau-Grands Causses) ;
- ▶ **Restitution sur les découvertes archéologiques et les enjeux de protection** (Direction régional des affaires culturelles d'Occitanie).

L'incendie, 2 ans après
Mostuéjous, le 19 juin 2024

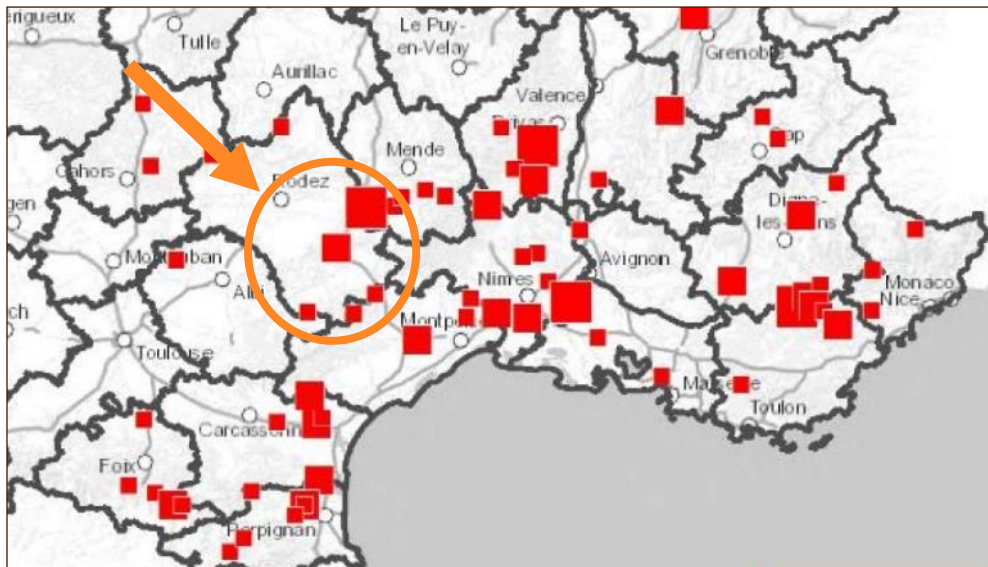


TRAVAUX D'URGENCE POST-INCENDIE

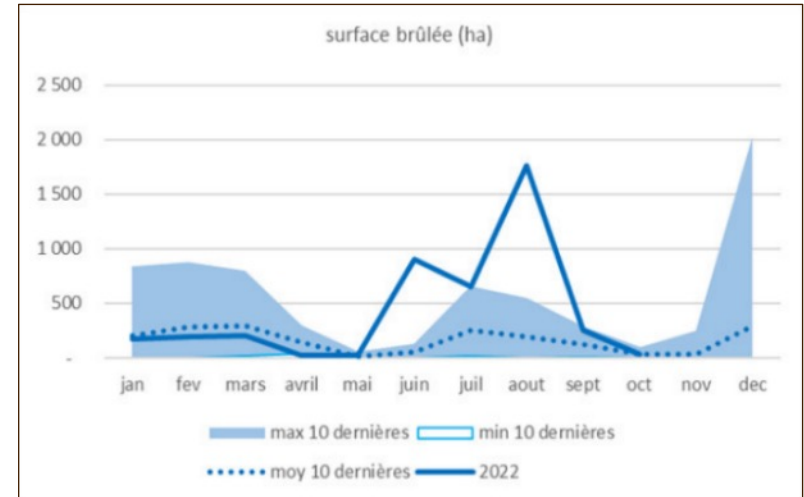
..... ◆◆
Incendie de Mostuéjous



France



Pourtour méditerranéen (feux de plus de 25 ha)



Situation en ex-Midi-Pyrénées

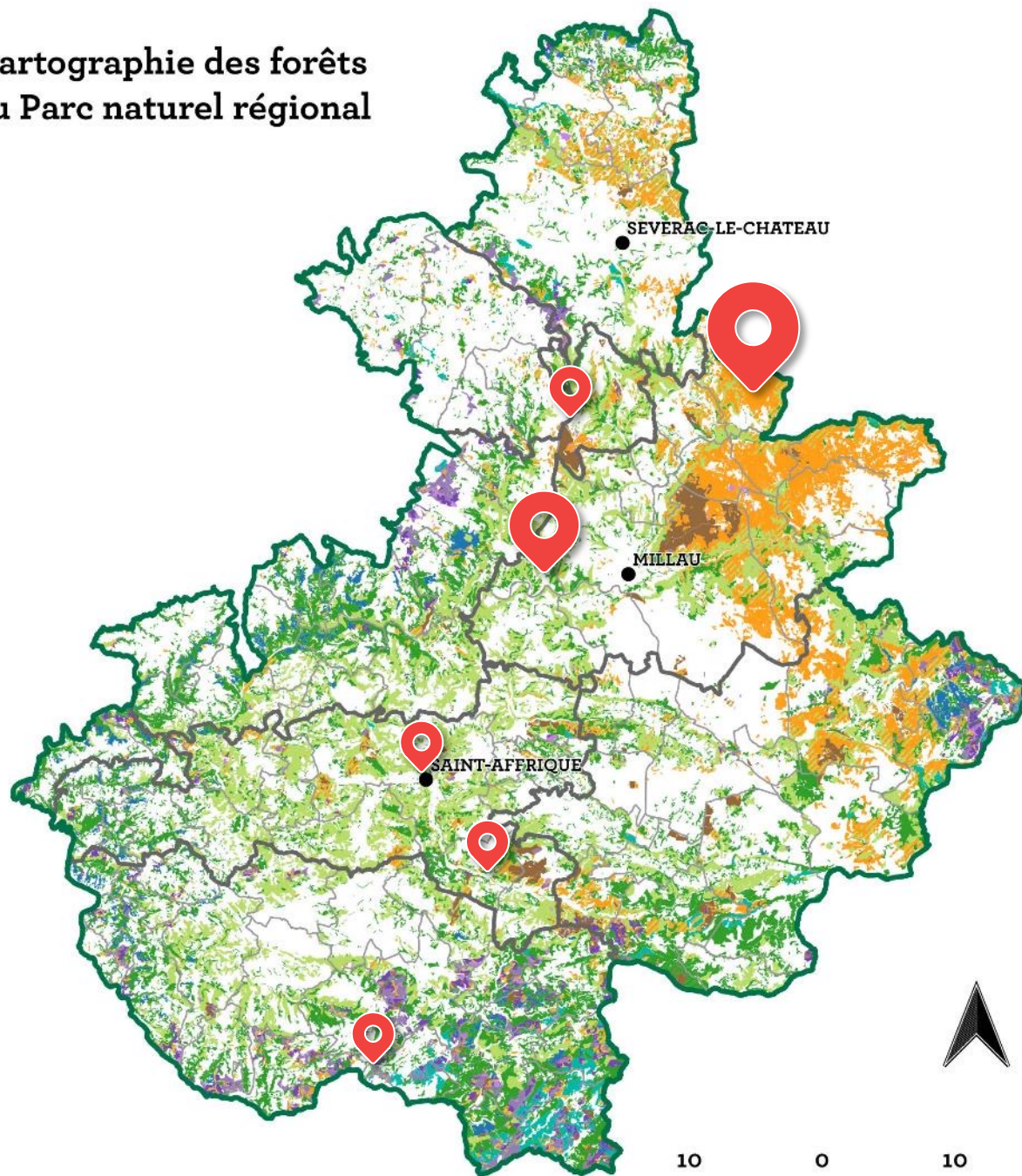
En été (de juin à septembre)

☛ 1 066 feux / 3 573 ha

(moyenne sur 10 ans : 634 ha / 351 feux)

INCENDIES EN 2022

Cartographie des forêts du Parc naturel régional



Légende

Forêts (BD Forêt, 2008)

- Chênes
- Chênes verts
- Châtaigners
- Hêtres
- Autres feuillus ou mélange
- Pins sylvestres/feuillus
- Pins sylvestres
- Plantation d'autres pins
- Plantation de Douglas
- Plantation d'autres conifères
- Autre plantation

Périmètres

- Communauté de communes
- Commune
- Parc naturel régional



Mostuéjols,
le 08 août 2022



Verrières,
le 15 juin 2022

BILAN

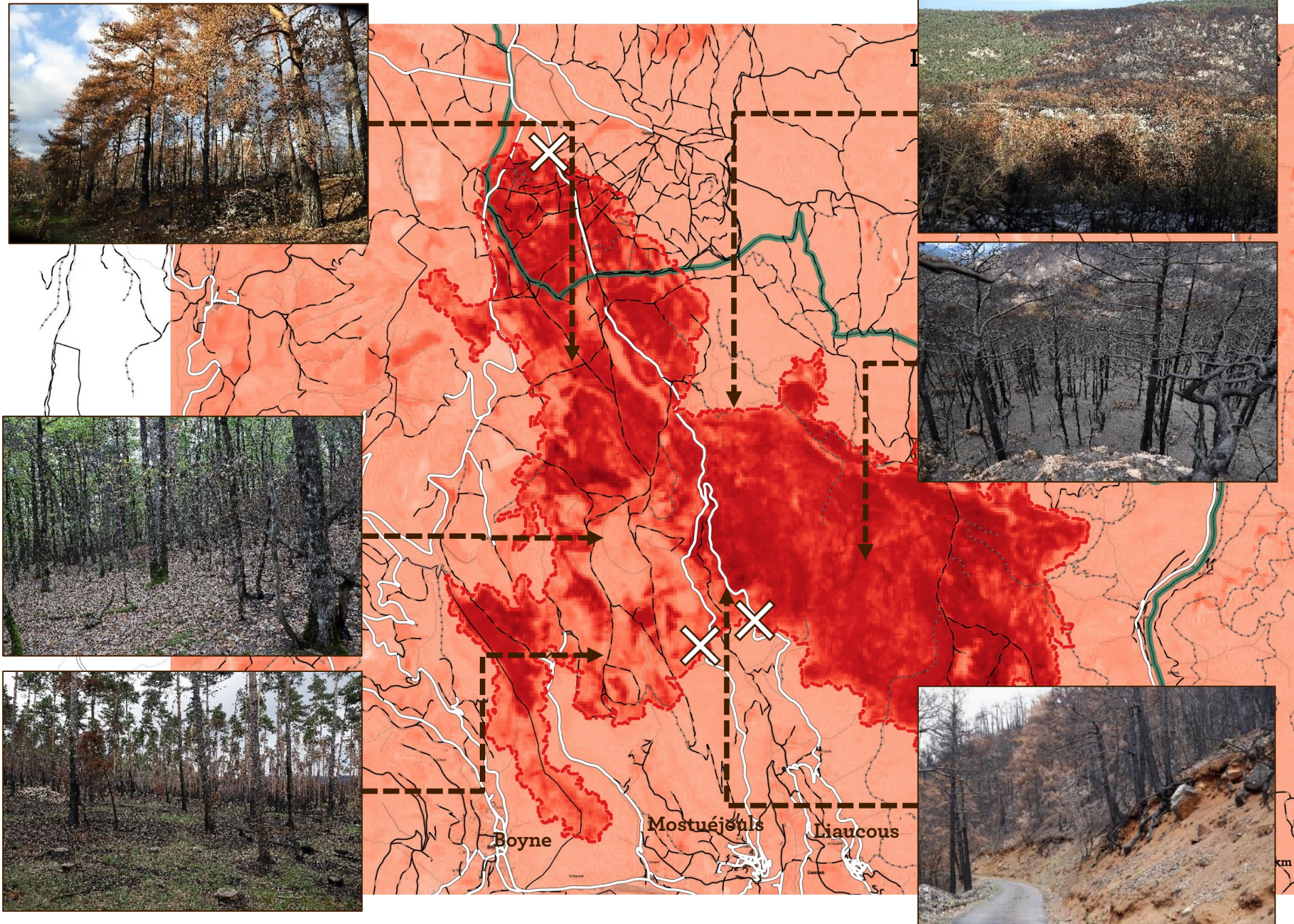
780 ha forêt de pins sylvestres

82 ha de forêt feuillue

93 ha de forêt mélangée

120 ha de forêt ouverte

135 ha autre



INFORMATION AUX PROPRIÉTAIRES



545 ha de Forêt
publique

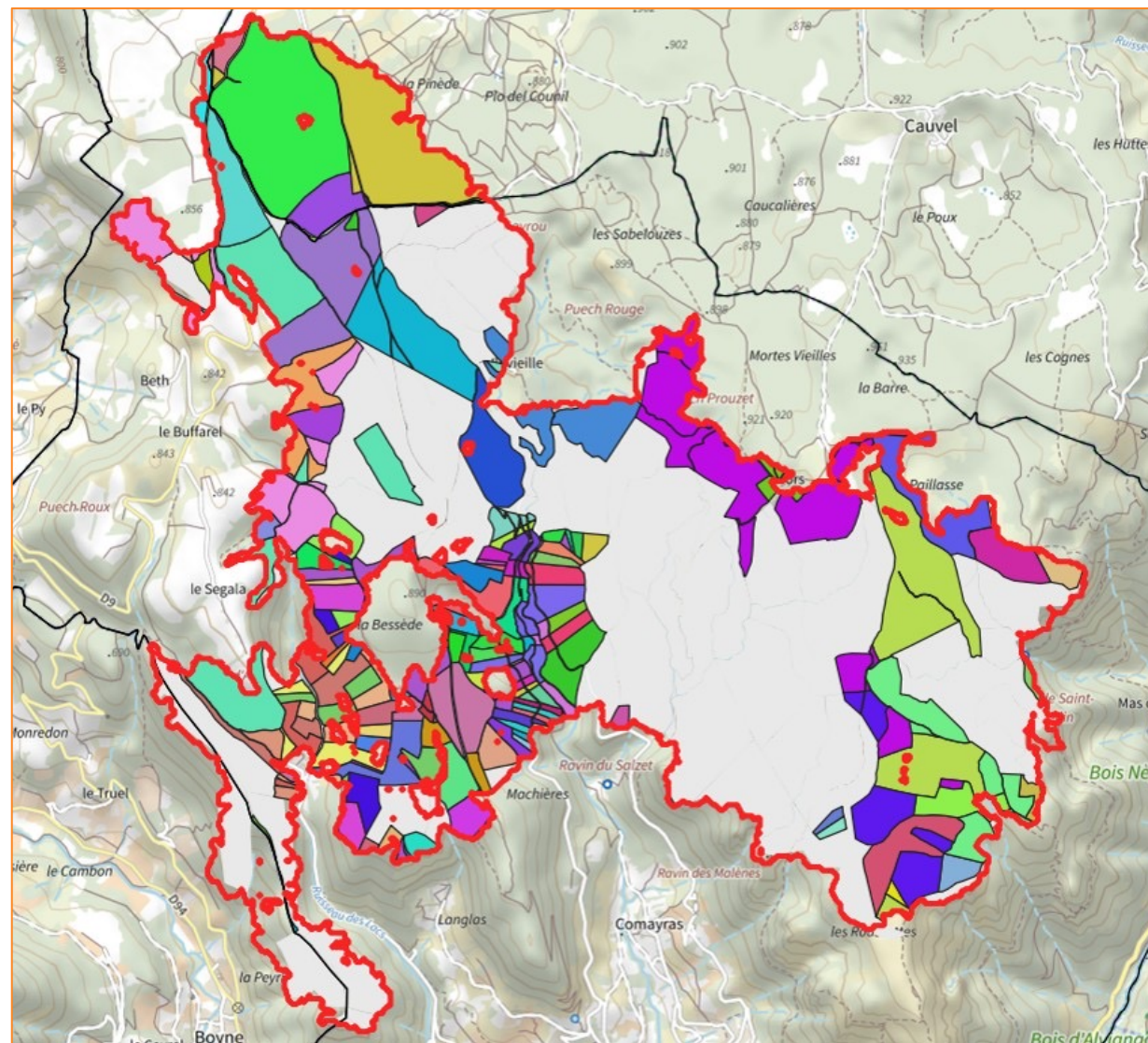
665 ha de Forêt
privée

Nb. de propriétaires

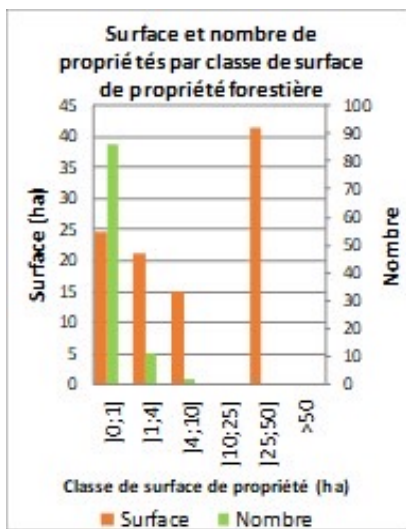
101 à Mostuéjols

11 à Rivière sur Tarn

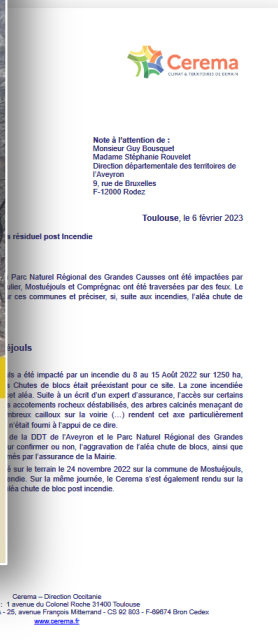
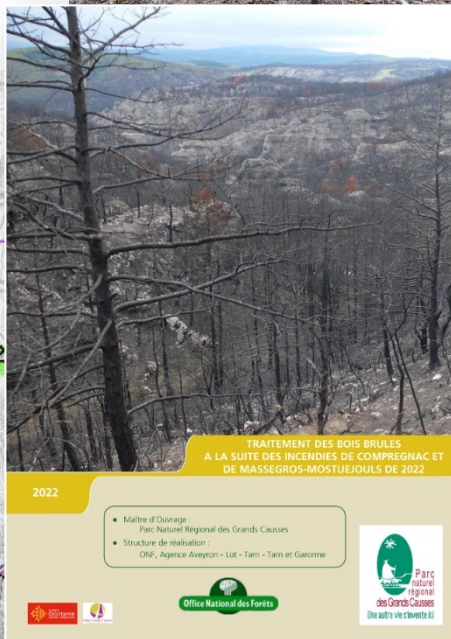
2 au Massegros



Cartographie des propriétés forestières privée, Cadastrasié, CNPF



DIAGNOSTIC DES TRAVAUX D'URGENCE



- **Mise en sécurité des voies ouvertes à la circulation** (route départementale, routes communales et autres voies communales)
- **Mise en sécurité des usagers des espaces naturels** (sentiers balisés référencés)
- **Réduction du risque d'érosion**
- **Réduction des risques phytosanitaires** (arbres affaiblis)
- **Exploitation économique des bois brûlés**



<https://www.parc-grands-causses.fr/des-actions/ressources-naturelles-et-biodiversite/incendies-preparer-lavenir>

PROTECTION DU PATRIMOINE



Matérialisation des sites
et consignes aux
entreprises

Respect des calendriers et
périmètre de quiétude
du Vautour moine

(dès octobre 2022)



SÉCURISATION DES VOIRIES



Sécurisation et balisage

SUIVI PHOTOGRAPHIQUE



LES PAYSAGES DE L'AVEYRON

12 Aveyron **ca.u.e**
Conseil d'Administration, Evolution et de l'Environnement

Accueil | Observatoire Photographique du Paysage | OPP de Mostuéjols | 18.3 - I13 - Mostuéjols - Le Cremas

Observatoire Photographique du Paysage | OPP de Mostuéjols

Accueil Atlas des paysages de l'Aveyron Observatoires Unités Paysagères Enjeux paysagers Contact CAUE Rechercher

CAUE de l'Aveyron Dernière mise à jour: 13 mars 2024 Métrés d'une minute

04 octobre 2022 03 octobre 2023

FICHE TECHNIQUE

Référence : 18.3 - I13
Lieu dit : Le Besset
Observatoire : OPP Mostuéjols
Commune : Mostuéjols
Fichier source 2014 : CA87876.NEF

<https://paysageaveyron.fr/paysage/observatoire-photographique-du-paysage>

RETOURS ET ÉCHANGES D'EXPÉRIENCE

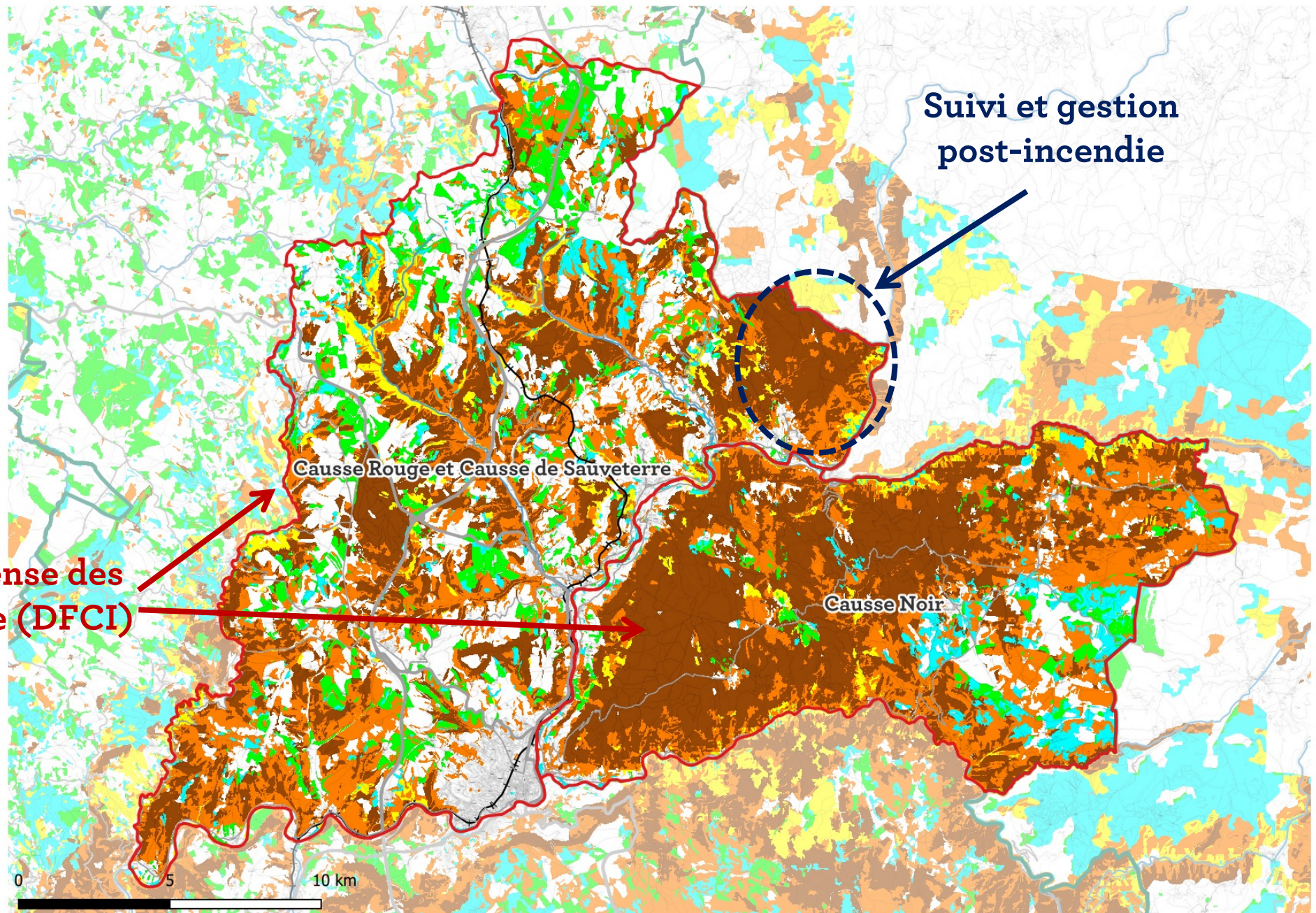


- ❖ Réseau des gestionnaires d'espaces naturels d'Occitanie ;
- ❖ Experts, gestionnaires et exploitants forestiers ;
- ❖ Communes et collectivités forestière d'Aveyron et d'Occitanie ;
- ❖ ...





**Plan de massif de Défense des
forêts contre l'incendie (DFCI)**





MERCI DE VOTRE ATTENTION