



LA VALLEE VERTE

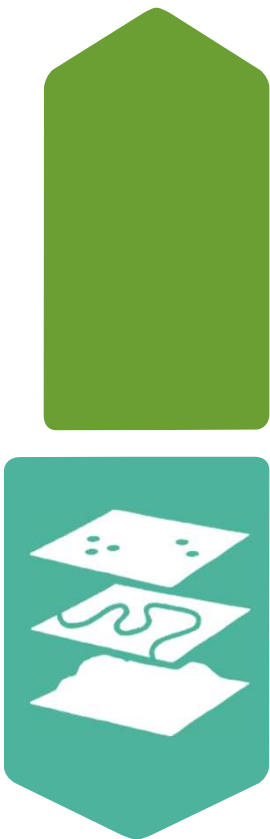
Préserver la richesse
paysagère



COFIL 1

11 mars
2022

Compte
rendu



Participants

NOM - Prénom	Organisme/Fonction	Adresse e-mail	Signature
LYONNET D.	Région Occ.		Excusée
DUMAS JF	PNRG C		JF
TARRISSE T	Pnrg c		T
FIOL R	PNRG C		R
CADAUX Didier	Mairie St Georges L.	+ e e M B C	Didier
LILAS Manon	CA 12		Manon
CAROTTES J-François	"		Excusée
AGRILLIER Thierry	CA 12		Thierry
Celine LABIS	CAVZ Direction		Celine
BILLAND Veronique	DDT chargée de mission paysage	veronique.billand@aveyron.gouv.fr	Veronique
BOUTONNET Stéphane	DDT - Adjoint SERBS		Stéphane
DANNEVILLE Lauron	DGA PNRG C		Lauron
ROURE François	Sauv. Préfecture Millan		François
Nathalie RATTIERE	APABA		Nathalie
CHIFFRE Anne	SINTSDR		Anne
FAUCHEUR Gilbert	SIBUTAM CE - Mairie de Paulh.		Gilbert
DELAGNES Céline	SIBUTAM - amont		Céline
SIMONIN Agnès	DREAL / chargée de mission paysage		Agnès
DAUMAS F.	PNRG.C.		F.



COFIL 1 : Objectifs de la réunion

(Comité de Pilotage)

- Lancement de la démarche « Plan paysage de la Vallée verte »
- Présentation du territoire (patrimoines, enjeux et dynamiques)
- Validation des thématiques à investiguer et prospectives
- Approbation du phasage et du calendrier
- Choix des acteurs à consulter
- Mise en œuvre du diagnostic

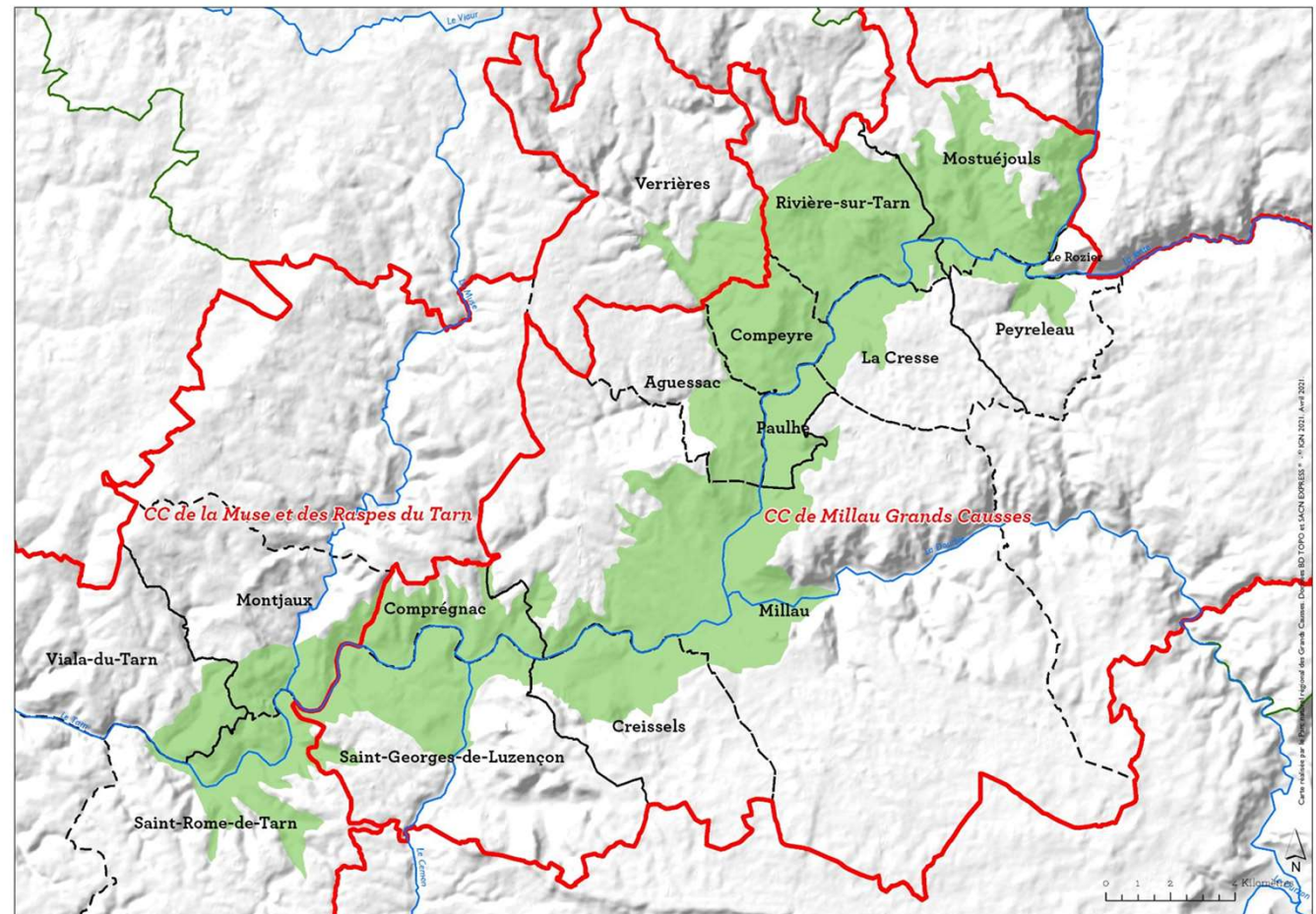
Territoire d'étude

Les collectivités :

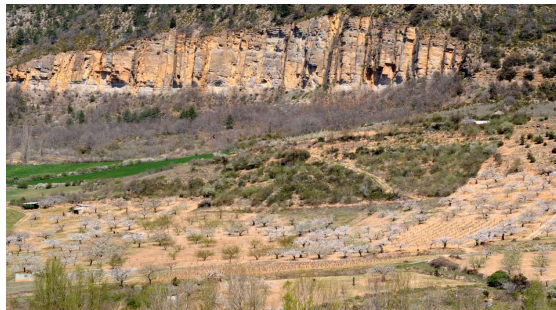
- 2 CC (MGC et MRT)
- 16 communes

L'unité paysagère de la vallée du Tarn :

- 50km de linéaire - 160km²
- Vallée fermée et inondable
- Rivière attractive
- Ubac et adret assez différenciés dans l'occupation du sol
- Agriculture marquée par l'arboriculture et la viticulture
- Urbanisation ordonnée par une succession de villages et par un pôle urbain (Millau)
- Patrimoine bâti vernaculaire varié et multiple



Patrimoines





Enjeux

Agriculture, cadre de vie et santé, patrimoine bâti :

- Une menace forte sur l'arboriculture par une drosophile
- La proximité entre les zones de culture et l'habitat (traitements phytosanitaires)
- Un risque de mutation de l'agriculture dans la vallée (vergers reconvertis en prairies)
- Une activité maraîchère insuffisante

- Un « Contrat local de santé » adapté pour la vallée et aux besoins des populations
- Un manque de communication et d'information en vers la population de la vallée
- Une surabondance de la chenille processionnaire

- Une pression urbaine autour de Millau
- Une pression touristique aux portes des gorges du Tarn (flux et conflits d'usage)
- Un abandon des anciennes terrasses de culture
- Un abandon du patrimoine bâti



Enjeux

Biodiversité et ressource en eau :

- Un risque de simplification et d'homogénéisation de l'occupation du sol et des infrastructures agroécologiques
- Une fragile ressource en eau (- 20% du débit d'ici 2050)
- Une ressource en eau vulnérable
(plusieurs captages pour l'AEP ne sont pas protégés)
- Une disparition des auxiliaires de cultures (pollinisateurs...)

Tourisme :

- Une fréquentation touristique saisonnière importante
- Une rivière très attractive
- Des équipements structurants absents ou vétustes
- La totalité des campings en zone inondable
- Des espaces de stockage hivernaux des HLL impactants
- Des activités de pleine nature en développement, dont le GR736
« Vallée et gorges du Tarn »

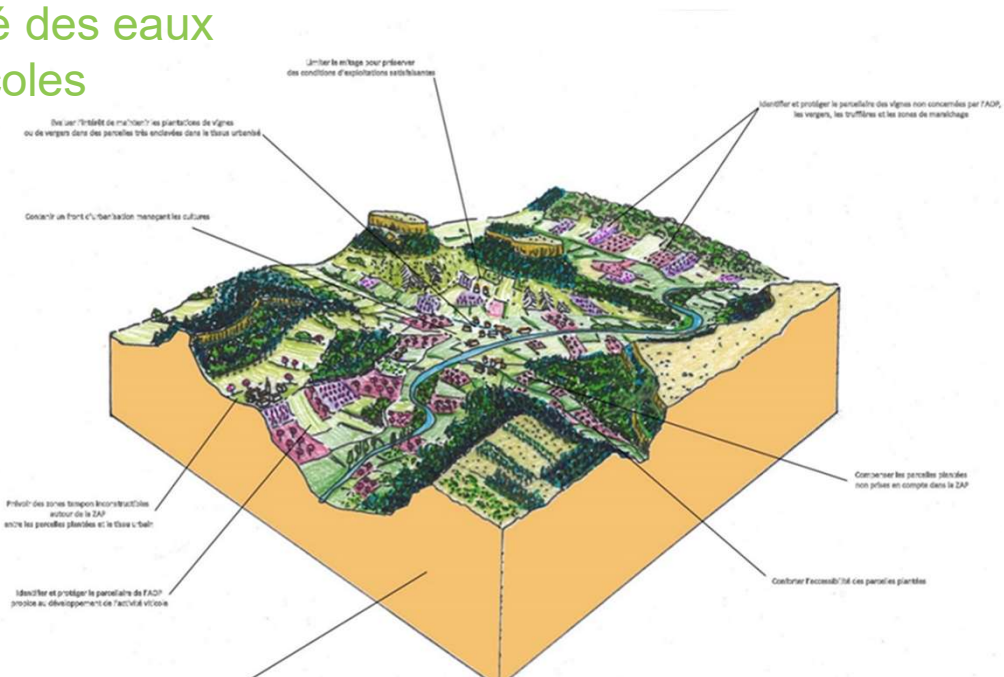
Dynamiques

Des démarches de territoire engagées :

- AOC Côtes de Millau (depuis 2011)
- SCoT / Concertation citoyenne / « Vallée fleurie » à préserver
- ZAP / 17 communes concernées / 1460 ha protégés
- Charte PNRGC 2019-2035/ Orientation 2 : Préserver la richesse paysagère
- Contrat de rivière Tarn-amont 2019-2024 / qualité des eaux
- PLUi HD CC MGC / préservation des terres agricoles
- PLUi CC MRT
- Mise en œuvre du PAT

Des acteurs et des initiatives locales :

- Arboriculteurs / APABA
- Engagements des communes / « 0 phyto »
- Protections patrimoniales (2 SPR, OGS)
- Collectif « On veut des coquelicots »
- ...



Plan paysage

Une démarche de projet pour un aménagement concerté

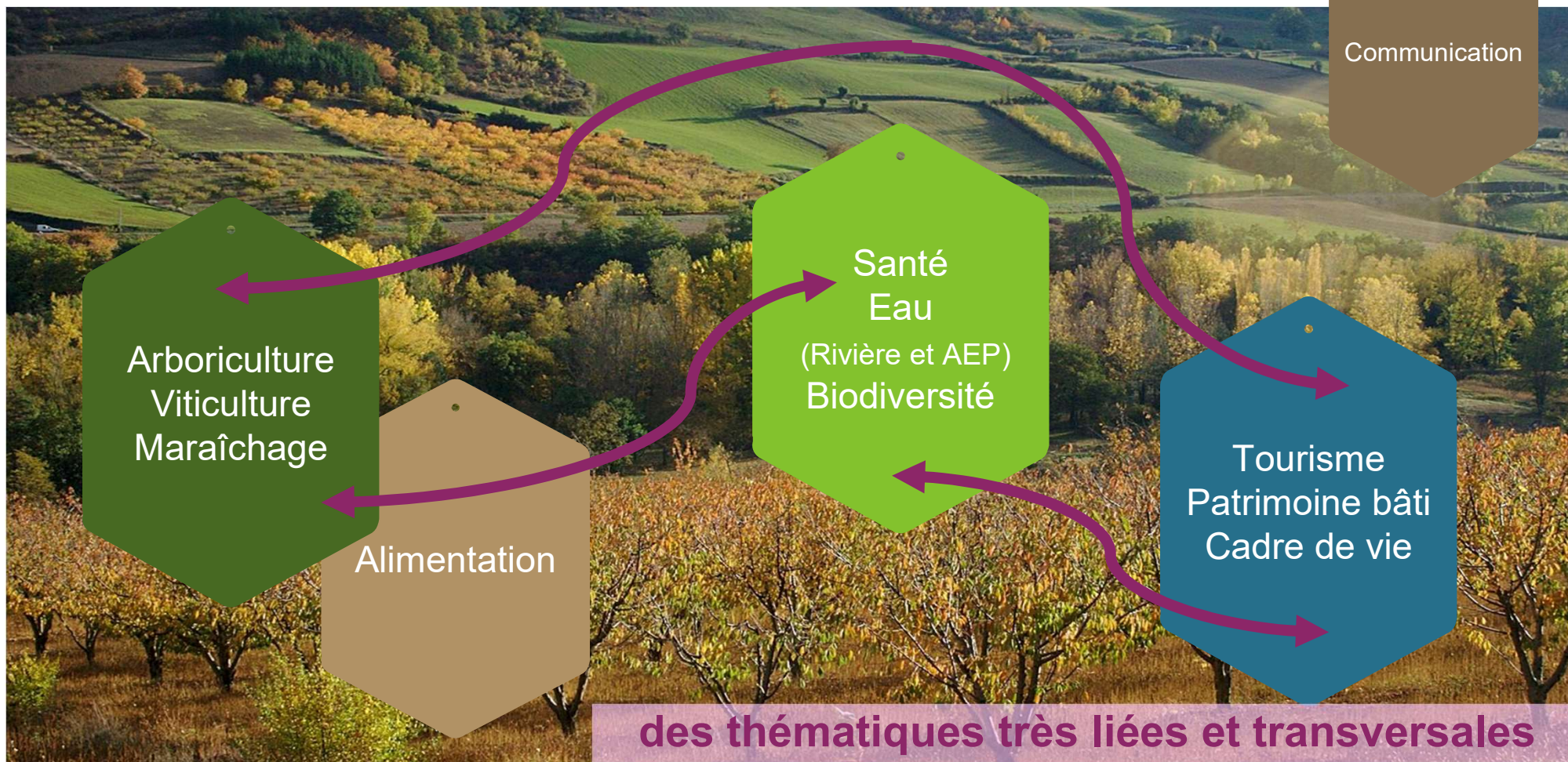
- 1. Diagnostic et enjeux
- 2. Projet de territoire partagé
- 3. Programme d'actions concret

Un appel à projet national (soutien ingénierie)

- Partenaires financiers : Etat, Région Occitanie...
- Partenaires techniques : Syndicats de rivière, Chambre d'agriculture, APABA, OT...
- Partenaires institutionnels : CC Millau-Grands-Causse, CC Muse et Raspes du Tarn



Thématiques à considérer



Vers une labélisation de la vallée ?

Tendre vers une démarche et un projet exemplaire
en terme d'image, de valeurs, de respect de l'environnement...





Phasage et calendrier

2021			2022				2023				2024...			
Candidature AAP														
Réunions partenaires Arboriculteurs		Réunions d'information Communications												
				Diagnostic										
			PRE-COTECH	COTECH COFIL		GT	GT COTECH	COFIL						
							Orientations et définition du projet de territoire							
							COTECH	COFIL GT		GT COTECH	COFIL			
											Programme d'actions et mise en œuvre			
											COTECH	COFIL GT		COTECH COFIL
						Inscription dans les programmes financiers de la démarche Vallée verte et contractualisation : Programme LEADER 2023-2027; Contrat Territorial Occitanie 2022-2027; Fonds européens Massif-Central 2022-2027; Contrat restauration biodiversité Occitanie, Appels à projets; Appels à manifestation d'intérêt...								
		C o m m u n i c a t i o n												



COPIL – COTECH

COPIL	COTECH
<p>Parc naturel régional des Grands Causses</p> <p>Sous préfecture de Millau DREAL Occitanie DDT de l'Aveyron DRAAF Occitanie UDAP de l'Aveyron</p> <p>Conseil régional d'Occitanie Conseil départemental de l'Aveyron</p> <p>Communauté de communes de Millau Grands Causses Communauté de communes de la Muse et des Raspes du Tarn</p> <p>Chambre d'Agriculture de l'Aveyron Association pour la Promotion de l'Agriculture Biologique en Aveyron</p> <p>Syndicat mixte du bassin versant Tarn-Amont Syndicat mixte Tarn-Sorgues-Dourdou-Rance Agence de l'eau Adour-Garonne</p>	<p>Parc naturel régional des Grands Causses Communauté de Communes de Millau Grands Causses Communauté de communes de la Muse et des Raspes du Tarn 16 communes DREAL – DDT - DRAAF CAUE de l'Aveyron Chambre d'Agriculture de l'Aveyron Association pour la Promotion de l'Agriculture Biologique en Aveyron 1 représentant des arboriculteurs 1 représentant des viticulteurs Syndicat des trufficulteurs Syndicat mixte du bassin versant Tarn-Amont Syndicat mixte Tarn-Sorgues-Dourdou-Rance OT Millau Grands Causses OT Pays de la Muse et des Raspes du Tarn Maison de la cerise Grand Site national des Gorges du Tarn, de la Jonte et des causes Le comptoir paysan SICA Gorges du Tarn Valfruits</p>



Groupe de travail

3 thèmes à considérer :

- Arboriculture, viticulture, maraîchage, alimentation...
- Santé, eau (Rivière et ressource), biodiversité...
- Tourisme, patrimoines (naturel et bâti), cadre de vie...

Co-animation du GT avec entre autre :

- La chambre d'agriculture de l'Aveyron
- Le syndicat de rivière Tarn-Amont
- Les OT de Millau-Grands Causses et, des Pays de la Muse et des Raspes du Tarn

1 groupe de travail à mobiliser sur les 3 thématiques du fait de la transversalité des enjeux

+ rdv intermédiaires plus ciblés

Groupes de travail : participants (à compléter)

Collectivités	Acteurs Agriculture et dérivés	Acteurs Eau, Biodiversité, Santé	Acteurs Tourismes, Patrimoines	Cadre de vie, Habitants, autres
CC de Millau Grands Causses (services techniques) CC de la Muse et des Raspes du Tarn (services techniques) 16 Communes	<ul style="list-style-type: none"> - DDT - DRAAF - Chambre d'Agriculture de l'Aveyron - Association pour la Promotion de l'Agriculture Biologique en Aveyron - SAFER - SICA Gorges du Tarn Valfruits - SAS Caveau du Mas - Le comptoir paysan - Maison de la Cerise - Syndicat des Vignerons de l'AOC Côtes de Millau - Syndicat des trufficulteurs - Arboriculteurs inscrits à la démarche « Déphy » - Arboriculteurs autres - Viticulteurs - Jardin du Chayran - AMAP 	<ul style="list-style-type: none"> - DDT - Agence de l'eau - Syndicat mixte du bassin versant Tarn-Amont - Syndicat mixte Tarn-Sorgues-Dourdou-Rance - SIVOM Tarn et Lumansonesque - Syndicats Eau potable de Mostuéjols, de Millau, et de Comprégnac - Conseil départemental de l'Aveyron (ENS) - Association Halieutitarn - GDSA12 (Groupement de défenses sanitaire apicole) (membre à Compeyre) - LPO (Ligue pour la protection des oiseaux) - CEN Occitanie (conservatoire des espaces naturels) - Collectif « On veut des coquelicots » - EDF 	<ul style="list-style-type: none"> - Office de Tourisme de Millau Grands Causses - Office de Tourisme de la Muse et des Raspes du Tarn - Agence de développement touristique - Fédération de l'hôtellerie de plein air - Activités pleine nature (CC de Millau Grands Causses) - Maison de la Cerise - Comité scientifique PNRGC - Associations patrimoniales à mobiliser en fonction des pistes d'actions (ex. Fédération des Grands Causses; Sauvegarde des Caves à Vin d'Entre Deux-Monts...) 	<p style="text-align: center;">A COMPLETER</p> <p>Restaurant et café associatif « Jolis Gestes » de Mostuéjols</p> <p>Commerce associatif du Viala du Tarn « le dépanneur »</p> <p>Porteurs de projet/nouveaux arrivants</p> <p>...</p>



Diagnostic Arboriculture, viticulture, maraîchage, alimentation...

Cartographie de la vallée :

Listing des exploitants arboricoles et viticoles + Pluriactifs afin de réaliser des enquêtes (type d'exploitation...)
Inventaire des vergers (Localisation SIG, Surface, Typologie, âge, état sanitaire, patrimoines adjacents)
Analyse du développement potentiel de la vigne (agrandissement des exploitations, quotas et droits à planter...)
OS et potentiel agronomique (profil pédoclimatique et topographique) / potentiels cultureux (arboriculture, viticulture, maraîchage), + terrasses (compatibilité avec remise en culture, mécanisation)
Analyse et veille foncière (localisation des propriétés, foncier communal, biens sans maitre, vente), identification des besoins (maraîchage, jardins familiaux...)

Prospection/études sur une diversification fruitière :

Variétés potentielles (mirabelle, pêche, truffier, pomme, amandier, olivier...)
Etude de marché / filière de commercialisation / transformation des produits
Etude des besoins (cf. PAT) y compris maraîchage

Veille sur les menaces sanitaires et climatiques et les moyens de lutte

Analyse des types de labélisation possibles pour les fruits





Diagnostic Santé, eau (rivière et ressource), biodiversité...

Rivière Tarn :

Localisation des zones sensibles (y compris des rejets des EU ?)

Localisation des zones marneuses en amont (turbidité du Tarn)

Identification des communes, des campings engagées dans une démarche « 0 phyto »

Captage AEP :

Localisation des périmètres de protection afin d'établir des zones de vigilance

Trame Verte et Bleu :

Localisation des corridors et ruptures de continuité, des zones sensibles, des zones de vigilance...

Diagnostic de terrain

Réflexions et cahiers des charges pour mettre en place des actions

Biodiversité :

Réflexions pour développer des actions intégrant des plantes mellifères, des refuges aux auxiliaires de cultures, des refuges type LPO....





Diagnostic

Tourisme, patrimoine bâti, cadre de vie

Patrimoine vernaculaire :

Identification et localisation des éléments marquants et identitaires du paysage de la vallée (caves, terrasses, murets, clapas, puits, chapelles, maisons de vigne, pigeonniers, caselles...)

Rivière Tarn :

Localisation des zones de baignade, des débarcadères, des aménagements...,

Identification des zonages touristiques des PLUi

Diagnostic des secteurs touristiques importants (ex. secteur de la Muse, ex. Saint-Hilarin...)

Etudes (Besoins/requalification/enjeux) et cahiers des charges pour mettre en œuvre des aménagements (réglementation, information, accès, stationnements...)

Campings :

Inventaire et localisation

Diagnostic des impacts paysagers (stockage des mobil homes...)

Locations canoés :

Inventaire et localisation

Identification des enjeux (problème d'accès...)

Activités de pleine nature :

Localisation des besoins et des conflits

Autres équipements touristiques :

Identification et localisation (ex Maison de la cerise, verger conservatoire...)

Mobilités douces :

Localisation de l'existant et identification des manques (sentier en berge...)

OGS Gorges du Tarn, de la Jonte et des causses :

Spatialisation du schéma directeur et des actions planifiées



